

Přehled statistických výsledků ČESLOPOL během roku 2020

vše jsou předběžné výsledky ??

2020_06

Nepravidelný měsíčník, který vydává hvězdárna Františka Pešty v Sezimově Ústí
pro Sluneční sekci ČAS a za podpory sluneční patroly na AVČR Ondřejově.

Měsíčník je rozesílám všem hvězdárnám a amatérům, kteří se zajímají o pozorování Slunce
metodou projekce či vizuálně.

Pozorovatelé stanic

Číslo	Název stanice	I.	II.	III.	IV.	V.	VI.	Σ
SL 001	Hv. - Praha - Petřín	13	11	10	11	2	13	60
SL 014	Hv. - Prešov	7	14	14	18	7	14	74
SL 041	Hv. - Rokycany	11	10	21	30	24	23	119
SL 077	Hv. - SÚH Hurbanovo	15	22	26	30	29	22	144
SL 080	Hv. - Banská Bystrica	2	3	5	14	0	12	36
SL 085	Hv. - Žilina	14	16	25	30	24	19	128
SL 086	Hv. - Hlohovec	4	12	16	3	NIC	8	43
SL 090	Konečný J. - Medlov - Hlívce	16	26	29	30	29	26	156
SL 092	Hv. - Rimavská Sobota	5	11	3	3	11	14	47
SL 097	Hv. - Sezimovo Ústí	15	16	25	29	24	19	128
SL 098	Hv. - AsÚ AVČR Ondřejov	13	11	17	22	18	15	96
SL 116	Hv. - Kysucké Nové Město	12	17	18	27	20	17	111
SL 118	Hv. - Prostějov	NIC	9	12	17	10	8	56
SL 120	Hv. - Michalovce	7	8	11	20	7	14	67
SL 127	Zagrodník J. - Krosno - Polsko-	16	17	25	28	25	24	135
SL 141	Ehrenberger R. - Vranová	13	21	26	30	30	25	145
SL 142	Číhal R. - Brno	10	15	18	27	18	15	103
SL 146	Ak. - Košice	7	17	5	13	12	15	69
SL 148	Hv. - Roztoky	3	4	3	8	5	5	28
SL 149	Molnár I. - Neded	7	17	21	30	29	24	128
SL 155	Hv. - Žďánice						9	9
součet		190	277	330	420	324	341	1882

vysvětlivky: NIC - stanice nepozorovala
zelená prázdné - stanice zatím neposlala protokol
modře - stanice neposlala protokol (data převzata z SILSO Brusel), ale potřebují zaslat protokol ohledně pozorovatelů

Předběžná výsledná řada

měsíc	n	Σ _n	n/den	RSn	R _p ČSP	k _{Sn}	σ	σ/k	% n
I.	31	190	6,1	6,4	6,1	1,006	0,306	0,304	100,0
II.	29	277	9,6	0,4	0,3	0,978	0,201	0,205	100,0
III.	30	330	11,0	1,5	1,5	0,970	0,497	0,512	96,8
IV.	30	420	14,0	5,4	5,2	0,978	0,199	0,203	100,0
V.	31	324	10,5	0,2	0,3	0,832	0,373	0,448	100,0
VI.	30	341	11,4	5,8	6,2	0,897	0,262	0,292	100,0
VII.									
VIII.									
IX.									
X.									
XI.									
XII.									
Σ	181	1882		19,7	19,6	5,661	1,837	1,965	
∅	□		10,4	3,3	3,3	0,944	0,306	0,328	49,6

vysvětlivky:
n - počet pozorovacích dnů
RSn' - předběžné relativní číslo dle SILSO Brusel
R_p ČSP' - předběžné relativní číslo Česopolu
k_{Sn} - koeficient přepočtu denní
σ - střední kvadratická odchylka

Předběžné relativní čísla

	1.	2.	3.	4.	5.	6.	7.	8.	9.	10.	11.	12.
1.	8	8	0	12	5	6	*	*	*	*	*	*
2.	12	0	0	13	0	0	*	*	*	*	*	*
3.	14	0	*	12	0	10	*	*	*	*	*	*
4.	12	0	0	14	0	11	*	*	*	*	*	*
5.	12	0	0	0	0	14	*	*	*	*	*	*
6.	7	0	0	0	0	15	*	*	*	*	*	*
7.	4	0	2	0	0	16	*	*	*	*	*	*
8.	2	1	13	1	0	17	*	*	*	*	*	*
9.	14	0	10	0	0	15	*	*	*	*	*	*
10.	2	0	2	0	1	13	*	*	*	*	*	*
11.	0	0	0	0	0	11	*	*	*	*	*	*
12.	0	0	0	0	0	12	*	*	*	*	*	*
13.	0	0	0	0	0	10	*	*	*	*	*	*
14.	0	0	0	0	0	11	*	*	*	*	*	*
15.	0	0	0	0	0	10	*	*	*	*	*	*
16.	0	0	0	0	0	0	*	*	*	*	*	*
17.	0	0	0	0	0	0	*	*	*	*	*	*
18.	0	0	1	0	0	0	*	*	*	*	*	*
19.	6	0	0	0	1	0	*	*	*	*	*	*
20.	2	0	1	0	0	0	*	*	*	*	*	*
21.	0	0	0	0	0	0	*	*	*	*	*	*
22.	0	0	0	0	1	0	*	*	*	*	*	*
23.	0	0	0	0	0	0	*	*	*	*	*	*
24.	11	0	0	0	0	0	*	*	*	*	*	*
25.	12	0	0	7	0	0	*	*	*	*	*	*
26.	13	0	0	11	0	6	*	*	*	*	*	*
27.	14	0	0	26	0	7	*	*	*	*	*	*
28.	11	0	0	18	0	2	*	*	*	*	*	*
29.	12	0	0	22	0	0	*	*	*	*	*	*
30.	10		6	20	1	1	*	*	*	*	*	*
31.	11		11		0		*	*		*		*
Ø	6,1	0,3	1,5	5,2	0,3	6,2						

průměr za rok

3,3

pozorování dní v roce

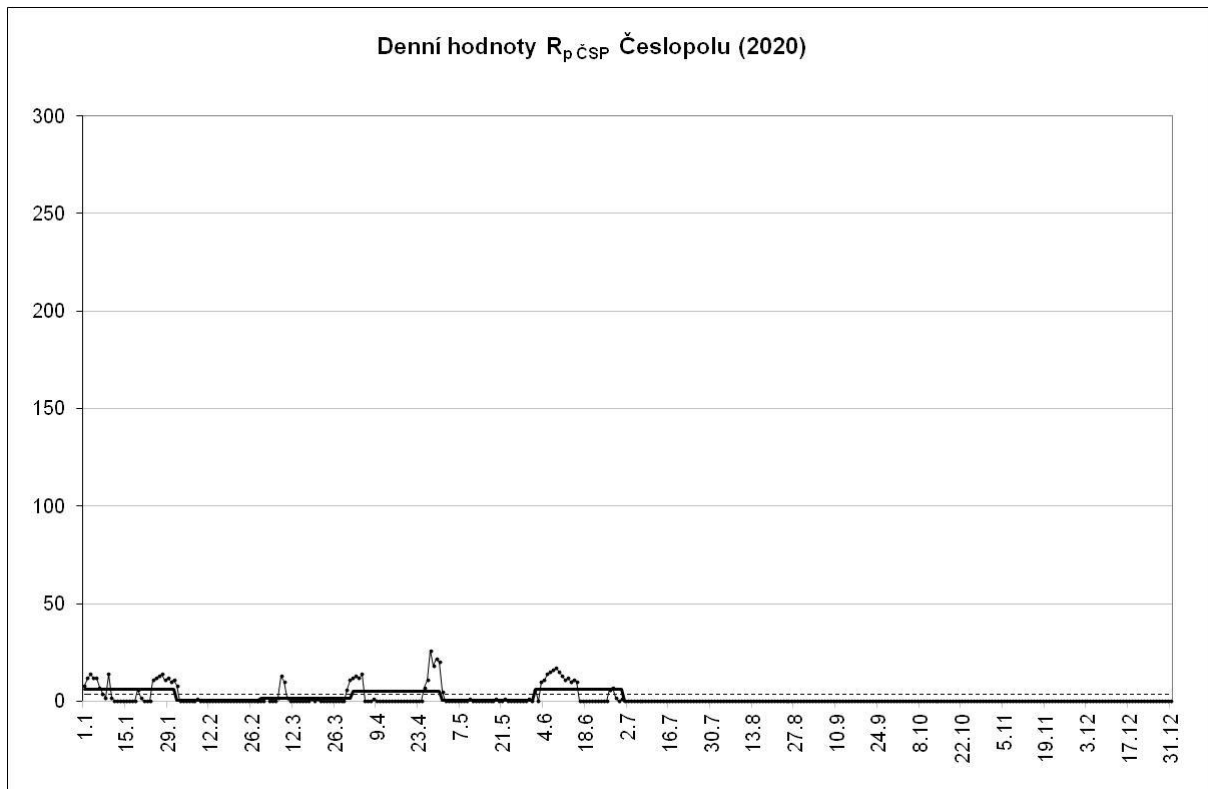
181

49,6%

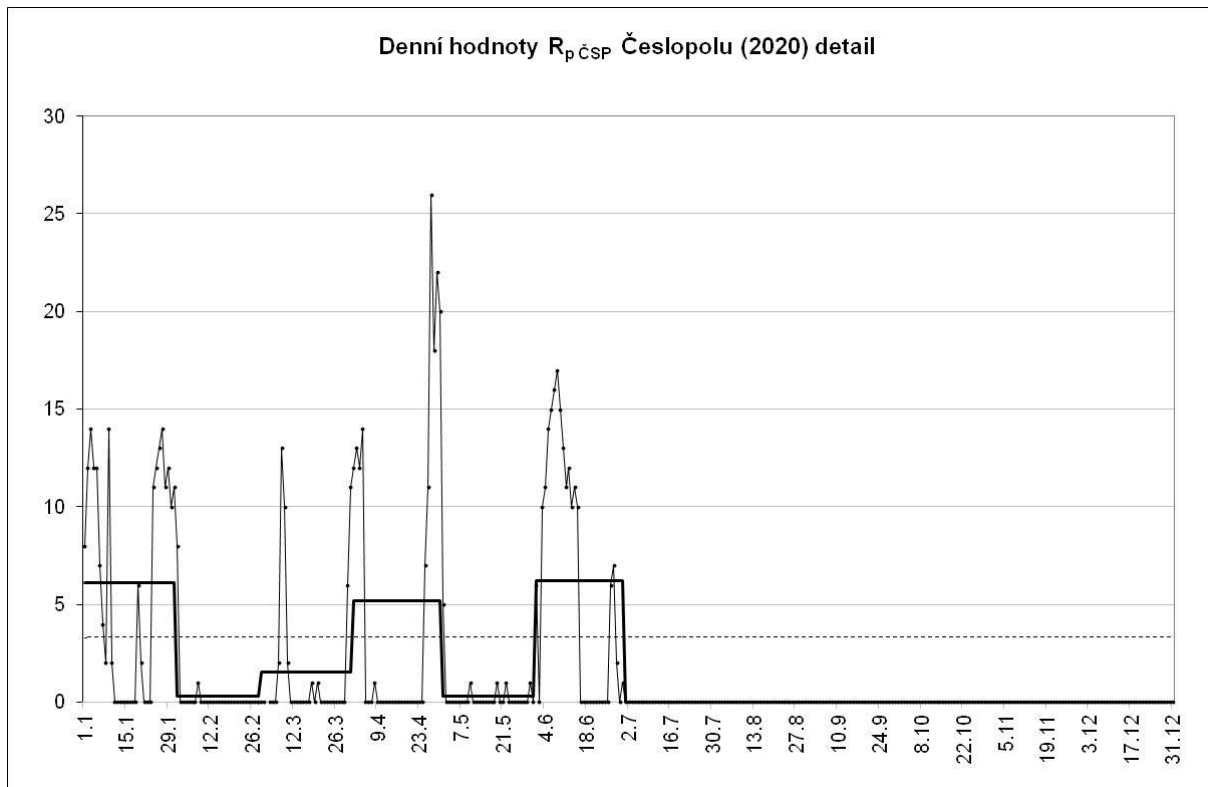
počet nulových dní

117

Sluneční aktivita v grafech:

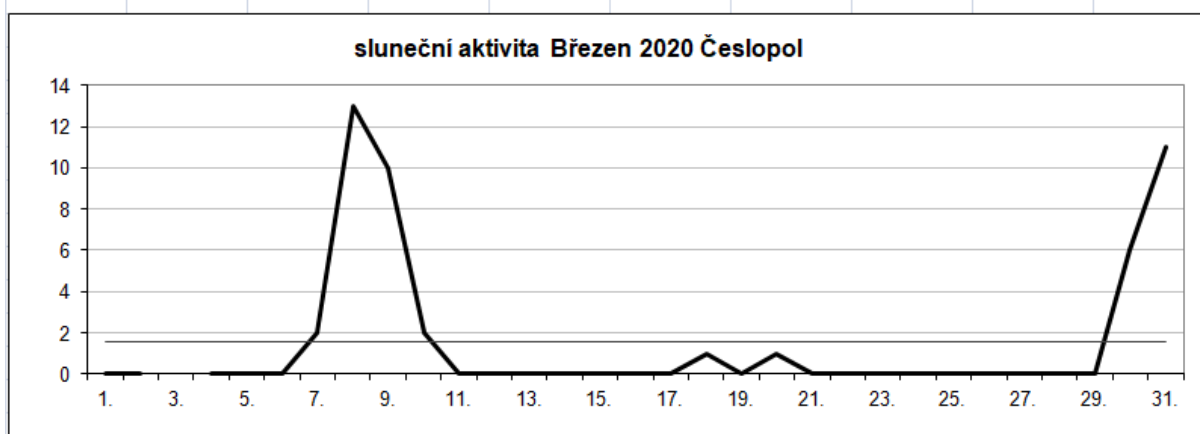
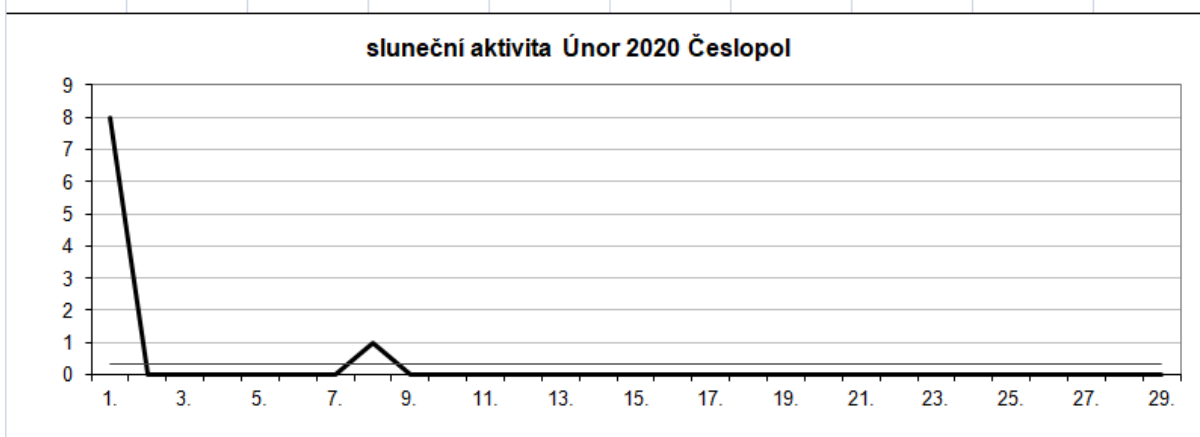
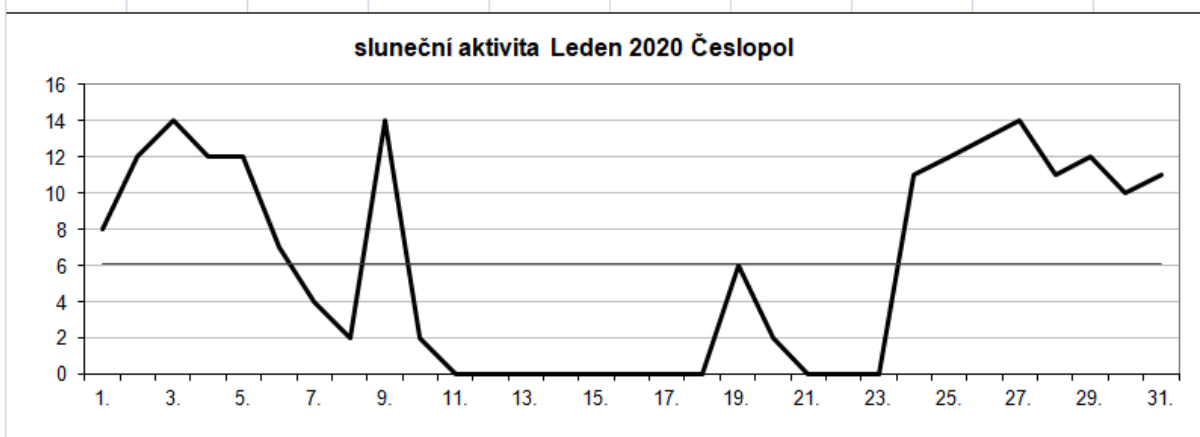


Detail sluneční aktivity:



Sluneční aktivita v jednotlivých měsících

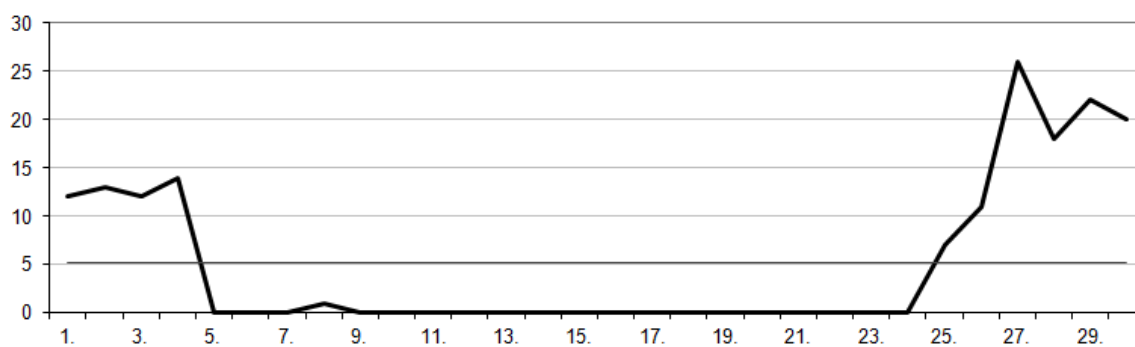
Sluneční aktivita za 1. čtvrtletí 2020



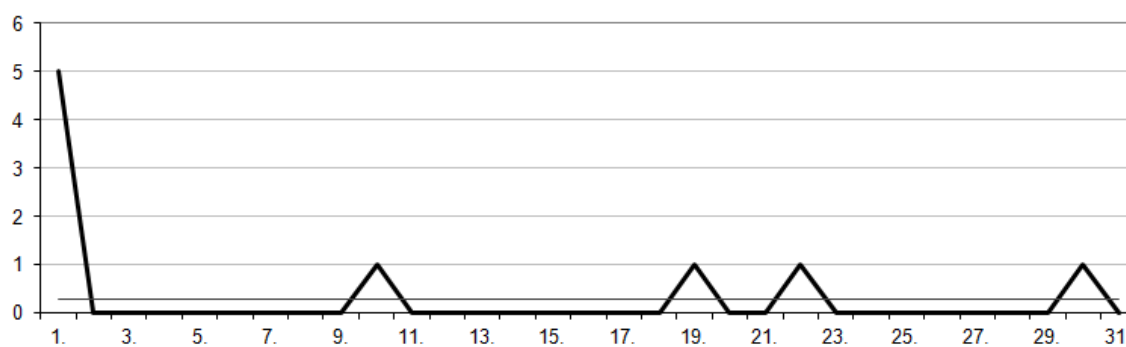
Leden	6,10		
Únor	0,31	průměr za 1. čtvrtletí	2,65
Březen	1,53		

Sluneční aktivita za 2. čtvrtletí 2020

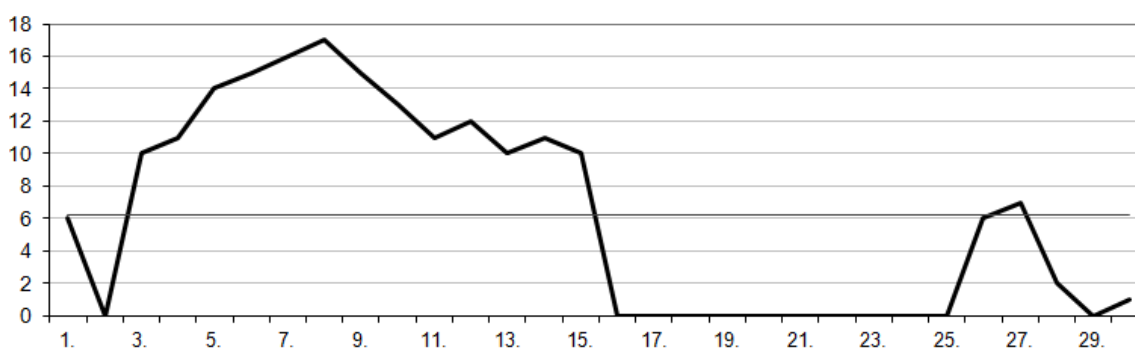
sluneční aktivita Duben 2020 Česlopol



sluneční aktivita Květen 2020 Česlopol



sluneční aktivita Červen 2020 Česlopol



Duben	5,20		
Květen	0,29	průměr za 2. čtvrtletí	3,91
Červen	6,23		

Denní napozorované relativní číslo jednotlivých stanic

1.	SL 001	SL 014	SL 041	SL 077	SL 080	SL 085	SL 086	SL 090	SL 092	SL 097	SL 098	SL 116	SL 120	SL 127	SL 141	SL 142	SL 146	SL 148	SL 149	SL 118	
.1				11				0		11	11			11	11	0				12	
.2	11		11	13		12		12	12	12	13	12		11	11						
.3						15				13		15			13						
.4																					
.5			15	13		14		12		15	14			11	12	0				14	
.6				11		0		11		11					11	0					
.7	0	0		0		0	11	11	0	0	11	22	0	0	0	0	0				
.8		0		12				0	0	0	0		0	0		0	12				
.9				15						13											
.10			0	0						0	0	11								0	0
.11				0		0		0		0	0				0		0			0	0
.12			0	0	0	0		0		0	0			0	0	0					
.13										0											
.14	0		0							0											
.15	0		0	0		0				0		0									0
.16	0		0					0		0		0	0		0						
.17	0	0				0		0		0		0	0	0	0	0	0				
.18														0					0		
.19	0					0	0	0	0	11	12										
.20			0			0		0					0								
.21	0				0	0				0		0									
.22			0					0		0						0					
.23		0		0		0	0	0	0			0	0		0	0	0	0	0		
.24		12		11		11	11					12			11		12				
.25						12									11						
.26															11						
.27	11		14							20		12			11						
.28	11											12			11						
.29	12	11		12				11					11	11	12		12			12	
.30	11	11	13	12		11		0		14				11	12	0		12			
.31	11							11							11						
2.	SL 001	SL 014	SL 041	SL 077	SL 080	SL 085	SL 086	SL 090	SL 092	SL 097	SL 098	SL 116	SL 120	SL 127	SL 141	SL 142	SL 146	SL 148	SL 149	SL 118	
.1				11				0							11					11	
.2			0	0				0		0					0				0	0	
.3	0	0										0					0				
.4										0					0						
.5	0	0	0	0		0	0	0	0	0	0	0	0	0	0	0	0			0	0
.6		0	0	0			0	0	0	0					0		0			0	0
.7		0		0				0	0					0		0	0				
.8	0			0		0		0			11	0		0	0	0		0	0		
.9	0			0		0		0		0	0	0		0	0	0		0	0		
.10	0		0	0		0		0		0	0	0		0	0	0				0	0
.11	0	0	0	0	0	0	0	0	0	0	0	0	0	0	0	0	0			0	0
.12		0		0	0	0	0	0	0	0	0	0	0	0	0	0	0			0	0
.13	0	0		0	0	0	0	0	0	0	0	0	0	0	0	0	0	0		0	0
.14	0			0				0		0		0			0					0	0
.15		0		0				0		0		0			0		0			0	0
.16				0				0		0		0			0					0	0
.17				0		0	0	0				0	0		0					0	0
.18	0	0		0		0	0	0	0	0	0	0		0	0	0	0			0	0
.19		0		0		0	0	0	0	0		0		0	0	0	0			0	0
.20		0		0		0	0	0	0	0		0	0		0	0	0			0	0
.21				0		0		0		0					0	0	0			0	0
.22		0	0	0		0		0		0	0			0	0	0	0			0	0
.23															0	0	0				
.24		0	0	0	0	0	0	0	0	0	0	0	0			0	0				
.25	0			0	0	0	0	0							0		0				
.26			0	0				0		0				0	0						
.27			0	0		0	0	0	0	0		0	0		0	0	0			0	0
.28	0		0	0		0	0	0	0	0		0	0		0	0	0			0	0
.29		0				0		0				0		0	0	0	0			0	0
3.	SL 001	SL 014	SL 041	SL 077	SL 080	SL 085	SL 086	SL 090	SL 092	SL 097	SL 098	SL 116	SL 120	SL 127	SL 141	SL 142	SL 146	SL 148	SL 149	SL 118	
.1	0		0	0		0		0		0		0			0						
.2		0	0	0		0	0	0		0	0	0		0	0		0		0	0	
.3																					
.4			0	0				0	0	0					0	0				0	0
.5		0	0	0		0	0	0		0	0	0		0	0		0			0	0
.6										0											
.7			15	0			0	0				0			0					0	
.8				12		13		12		15	16				15	0				21	
.9		12		12		12	11	12				12	12	0	11	0	13			13	11
.10		0		0		0	11	11				0	0	0	0	0	0			0	0
.11				0				0				0			0						
.12	0			0		0	0	0		0					0	0	0			0	0
.13			0	0	0	0	0	0			0				0	0	0			0	0
.14			0	0	0	0	0	0		0	0				0	0	0	0		0	0
.15			0	0		0		0		0					0	0	0			0	0
.16	0	0	0	0		0	0	0		0			0		0	0				0	0
.17	0	0		0	0	0	0	0	0	0					0	0				0	0
.18	0	0	0	0	0	0	0	0	0	0	13	0	0	0	13	0				0	0
.19		0	0	0		0	0	0		0		0	0	0	0	0				0	0
.20	0		0	0		0	0	0		0	11	0	0	0	0	0					0
.21								0							0						
.22			0	0		0		0		0					0	0				0	0
.23	0	0	0	0		0	0	0		0	0	0			0	0				0	0
.24	0	0	0	0		0	0	0		0	0	0	0	0	0	0	0			0	0
.25	0	0	0	0	0	0	0	0		0	0	0	0	0	0	0	0			0	0
.26		0	0	0		0		0		0					0	0					
.27	0	0	0	0		0	0	0		0	0	0	0	0	0	0		0			
.28			0	0		0		0		0	0	0			0	0				0	0
.29			0	0		0		0		0	0	0			0	0				0	0
.30			0			12		11		11	11				0	11	0			0	0
.31		12		13		14	12	11		13		12	13	11	12	0				12	12

4.	SL 001	SL 014	SL 041	SL 077	SL 080	SL 085	SL 086	SL 090	SL 092	SL 097	SL 098	SL 116	SL 120	SL 127	SL 141	SL 142	SL 146	SL 148	SL 149	SL 118	
.1		13	14	12	12	13	13			14	14	14	13	12	14	0		13	13	13	12
.2	12	12	16	12	14	12				13	16	15	13	12	13	0	13	13	13	13	13
.3		12	13	13	14	12				11		13	13	11	12	0				13	13
.4			15	14		14				16		15		11	15			14		15	13
.5			0	0		0				0	0			0	0	0				0	15
.6	0	0	0	0		0				0	0	0	0	0	0	0				0	0
.7	0	0	0	0		0	0			0	0	0	0	0	0	0	0			0	0
.8	0	0	0	0	0	0				0	0	11	0	0	0	0	0			0	0
.9		0	0	0		0				0	0	0	0	0	0	0				0	0
.10			0	0		0				0	0	0		0	0	0				0	0
.11			0	0		0				0	0	0		0	0	0				0	0
.12			0	0		0				0	0			0	0	0				0	0
.13			0	0		0				0		0		0	0	0				0	0
.14		0	0	0	0	0				0		0	0	0	0	0				0	0
.15	0	0	0	0	0	0				0	0	0	0	0	0	0	0			0	0
.16	0	0	0	0	0	0	0			0	0	0	0	0	0	0	0	0		0	0
.17	0	0	0	0	0	0				0	0	0	0	0	0	0	0	0		0	0
.18			0	0		0				0	0	0		0	0	0				0	0
.19			0	0		0				0		0		0	0	0				0	0
.20	0	0	0	0	0	0				0	0	0	0	0	0	0	0			0	0
.21	0	0	0	0		0				0	0	0	0	0	0	0	0			0	0
.22	0	0	0	0		0				0	0	0	0	0	0	0	0	0		0	0
.23		0	0	0	0	0				0	0	0	0	0	0	0	0	0		0	0
.24		0	0	0	0	0				0	0	0	0	0	0	0	0			0	0
.25			0	11		11				11		0		11	11	0				11	0
.26			0	13		14				12		15		14	14	0				14	0
.27	26	32	14	28	28	29	28			31	30	29	31	23	27	0	32			31	25
.28		23	0	27	0	26				24	12	27	27	25	26	11	24	0	25	25	0
.29		26	0	24	24	26				24	24	26	25	23	25	25	28	25	25	25	0
.30			13	12		24				12	24	24	24	23	24	12	23	0	26	37	26
.31																					

5.	SL 001	SL 014	SL 041	SL 077	SL 080	SL 085	SL 086	SL 090	SL 092	SL 097	SL 098	SL 116	SL 120	SL 127	SL 141	SL 142	SL 146	SL 148	SL 149	SL 118	
.1			11	0		11				12	0	0		0	12					0	
.2			0	0		0				0	0			0	0					0	
.3			0	0		0				0		0		0	0	0				0	
.4			0	0		0			0	0	0	0		0	0	0				0	0
.5			0	0		0			0	0	0	0		0	0	0				0	0
.6	0		0	0		0			0	0	0	0	0	0	0	0				0	0
.7			0	0		0			0	0	0	0	0	0	0	0	0			0	0
.8			0	0		0			0	0	0			0	0	0	0			0	0
.9			0	0		0			0	0	0			0	0	0		0		0	0
.10			0	0		0			0	0	0			11	0	0				0	0
.11		0	0	0		0			0	0	0	0		0	0		0			0	0
.12			0	0		0			0	0	0	0		0	0	0	0			0	0
.13			0	0		0			0	0	0	0		0	0	0				0	0
.14				0						0		0			0		0			0	0
.15			0	0						0				0	0					0	0
.16			0	0		0				0	0	0		0	0	0				0	0
.17			0	0		0				0	0	0		0	0	0				0	0
.18	0	0	0	0		0				0	0	0	0	0	0	0	0			0	0
.19		0	0	0		11				11	0	0	0	0	0	0	0			0	0
.20			0	0		0				0	0	0	0	0	0	0	0			0	0
.21		0	0	0		0			0	0	0	0	0	0	0	0				0	0
.22		0	0	0		0			0	0	0	0	0	0	0		11	0		0	0
.23			0	0		0				0				0						0	0
.24			0	0		0			0	0	0			0	0	0				0	0
.25			0	0		0			0	0		0		0	0	0	0			0	0
.26		0	0	0		0			0	0		0		0	0	0	0			0	0
.27		0	0	0		0			0	0	0	0		0	0					0	0
.28			0	0		0			0	0	0	0		0	0		0			0	0
.29			0	0		0			0	0	0	0		0	0					0	0
.30				0		11				0		0		0	0	0				0	0
.31				0						0		0		0	0	0				0	0

6.	SL 001	SL 014	SL 041	SL 077	SL 080	SL 085	SL 086	SL 090	SL 092	SL 097	SL 098	SL 116	SL 120	SL 127	SL 141	SL 142	SL 146	SL 148	SL 149	SL 118	
.1		11	0	0	11	11		0	0	0	11	12	0	11	11	0	11		11	0	
.2	0	0	0	0	0	0		0	0	0	0	0	0	0	0	0	0		0	0	
.3	11	11	11	11	11	11		11	11	11	11	11	11	11	11	0	11		11	11	
.4	11		12	12	12	11		12	12	12	12	12			12	12	0	12		12	11
.5	13		16					13		13					13	13				15	
.6			21	16	15	16		13				13			14	15	14		16	15	
.7				15	18			15		18					13	16	15			19	
.8	17	17	20	17		14	13		18					16	13	16		18		17	
.9	12	17		17	16	14	13	15	16			17	15	12	15	11	16		17	17	
.10		12				13								15			15			11	
.11			11	11		11	11	11		11		11	11	11	11	11	11	11		11	
.12	11	11	11	11	13	11		11	11	22	12	11		11	11	12	11	11	11	11	
.13		0	11	11	11			11		11	11				11	11	12		11	11	
.14			11	11		11		11							11	11				11	
.15	11		12	11		11	11	11		0	11	11			11					11	
.16	0		0			0	0	0		0	0			0			0			0	
.17			0	0		0		0				0		0			0			0	
.18		0				0		0	0			0	0	0						0	
.19		0	0										0								
.20															0						
.21								0							0						
.22	0		0					0	0	0	0				0		0			0	
.23		0	0	0	0		0	0	0	0	0	0			0	0	0			0	
.24		0	0	0		0	0	0	0	0	0	0			0	0	0	0		0	
.25	0	0	0	0	0	0	0	0	0	0	0	0	0	0	0	0	0			0	
.26	0	11	0	11	0	0		11	11	0		11	11	0	11					11	
.27			0	0	11			0		23	11	0			0	11				12	
.28			0	0				0		0	0				0	11	0			11	
.29			0					0	0	0			0	0	0	0					
.30	0		0	0		0	0	0		0	0	0	0	11	0					0	0
	SL 155	0	0	0	0	0	0	0	0	0	0	0	0	0	0	0	0	0	0	0	0
.1																					
.2	0																				
.3	11																				
.4	11																				
.5																					
.6																					
.7																					
.8																					
.9																					
.10																					
.11																					
.12	11																				
.13	11																				
.14																					
.15	11																				
.16	0																				
.17	0																				
.18																					
.19																					
.20																					
.21																					
.22																					
.23																					
.24																					
.25																					
.26																					
.27																					
.28																					
.29																					
.30	0																				

Asymetrie

Sluneční aktivita na severní a jižní polokouli Slunce má většinou dosti odlišný průběh.

Pozorovatelé stanic, kteří vyhodnocují severní a jižní polokouli.

Číslo	Název stanice	I.	II.	III.	IV.	V.	VI.	Σ
SL 001	Hv. - Praha - Petřín	13	11	10	11	2	13	60
SL 014	Hv. - Prešov	7	14	14	18	7	14	74
SL 041	Hv. - Rokycany	11	10	21	30	24	23	119
SL 077	Hv. - SÚH Hurbanovo	15	22	26	30	29	22	144
SL 085	Hv. - Žilina	14	16	25	30	24	19	128
SL 086	Hv. - Hlohovec	4	12	16	3	0	8	43
SL 092	Hv. - Rimavská Sobota	5	11	3	3	11	14	47
SL 097	Hv. - Sezimovo Ústí	15	16	25	29	24	19	128
SL 098	Hv. - AsÚ AVČR Ondřejov	13	11	17	22	18	15	96
SL 116	Hv. - Kysucké Nové Město	12	17	18	27	20	17	111
SL 118	Hv. - Prostějov	0	9	12	17	10	8	56
SL 120	Hv. - Michalovce	7	8	11	20	7	14	67
SL 141	Ehrenberger R. - Vranová	13	21	26	30	30	25	145
SL 142	Číhal R. - Brno	10	14	18	27	18	15	102
SL 146	Ak. - Košice	7	17	5	13	12	15	69
SL 148	Hv. - Roztoky	3	4	3	8	5	5	28
SL 149	Molnár I. - Neded	7	17	21	30	29	24	128
SL 155	Hv. - Ždánice						9	9
součet		156	230	271	348	270	279	1554

Předběžná výsledná řada Asymetrie

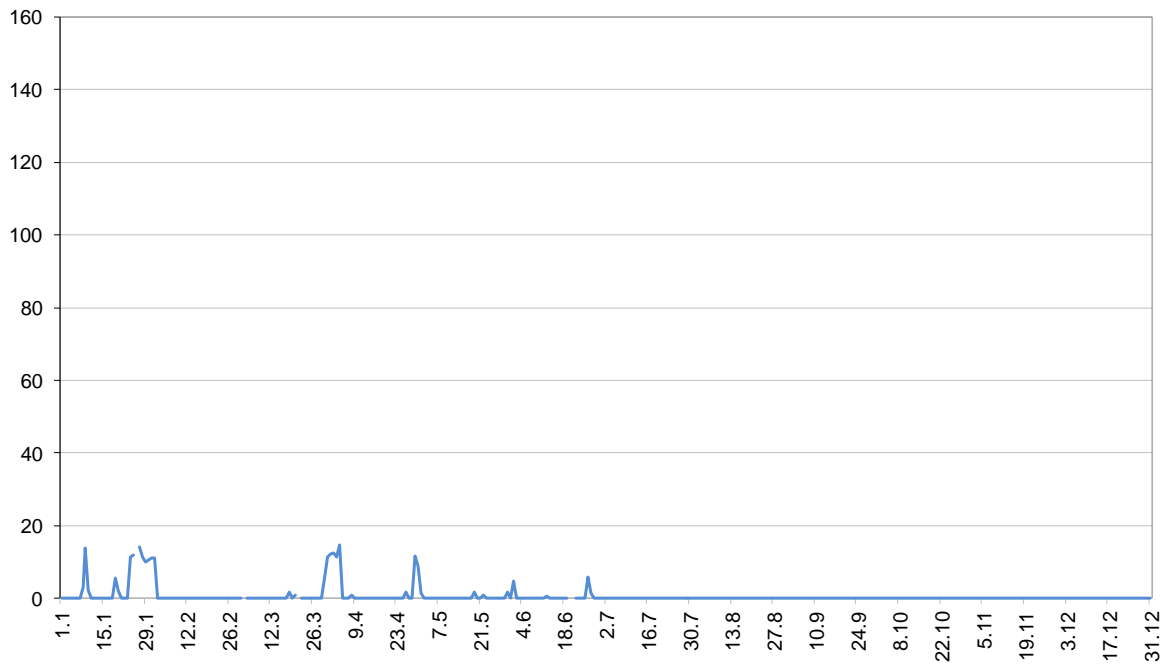
měsíc	n	sever	jih	denní podíl v %	měsíční podíl v %
I.	156	3,6	2,4	16	20,2
II.	230	0,4	0,0	0	80,0
III.	271	0,7	0,9	0	-15,9
IV.	348	2,5	2,8	4	-6,4
V.	270	0,2	0,1	9	29,3
VI.	279	0,5	6,4	-47	-86,3
VII.					
VIII.					
IX.					
X.					
XI.					
XII.					
Σ	1554	7,8	12,6	-18,3	20,9
∅		1,3	2,1	-3,0	3,5

Předběžné relativní číslo pro asymetrii

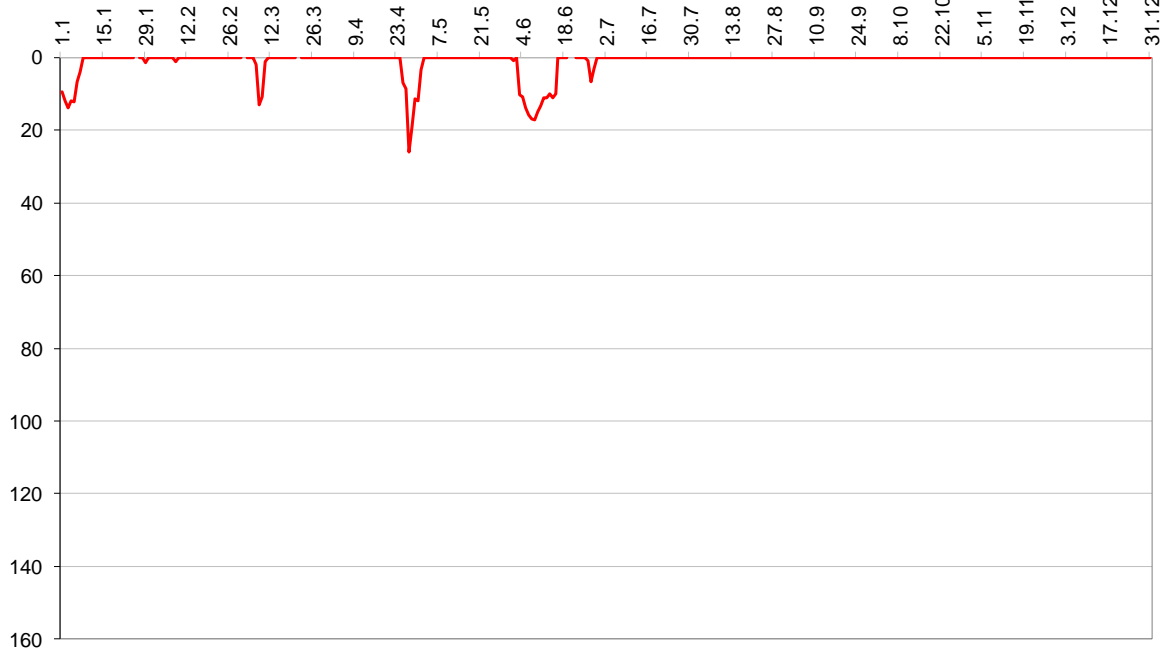
	1.	2.	3.	4.	5.	6.	7.	8.	9.	10.	11.	12.
1.	-100	100	0	100	-35	72	X	X	X	X	X	X
2.	-100	0	0	100	0	0	X	X	X	X	X	X
3.	-100	0	X	100	0	-100	X	X	X	X	X	X
4.	-100	0	0	100	0	-100	X	X	X	X	X	X
5.	-100	0	0	0	0	-100	X	X	X	X	X	X
6.	-100	0	0	0	0	-100	X	X	X	X	X	X
7.	-100	0	-100	0	0	-100	X	X	X	X	X	X
8.	100	-100	-100	100	0	-100	X	X	X	X	X	X
9.	100	0	-100	0	0	-100	X	X	X	X	X	X
10.	100	0	-100	0	0	-100	X	X	X	X	X	X
11.	0	0	0	0	0	-100	X	X	X	X	X	X
12.	0	0	0	0	0	-88	X	X	X	X	X	X
13.	0	0	0	0	0	-100	X	X	X	X	X	X
14.	0	0	0	0	0	-100	X	X	X	X	X	X
15.	0	0	0	0	0	-100	X	X	X	X	X	X
16.	0	0	0	0	0	0	X	X	X	X	X	X
17.	0	0	0	0	0	0	X	X	X	X	X	X
18.	0	0	100	0	0	0	X	X	X	X	X	X
19.	100	0	0	0	100	0	X	X	X	X	X	X
20.	100	0	100	0	0	X	X	X	X	X	X	X
21.	0	0	X	0	0	X	X	X	X	X	X	X
22.	0	0	0	0	100	0	X	X	X	X	X	X
23.	0	0	0	0	0	0	X	X	X	X	X	X
24.	100	0	0	0	0	0	X	X	X	X	X	X
25.	100	0	0	-100	0	0	X	X	X	X	X	X
26.	X	0	0	-65	0	71	X	X	X	X	X	X
27.	100	0	0	-100	0	-61	X	X	X	X	X	X
28.	100	0	0	-100	0	-100	X	X	X	X	X	X
29.	73	0	0	1	0	0	X	X	X	X	X	X
30.	100		100	-14	100	0	X	X	X	X	X	X
31.	100		100		0		X	X		X		X
Ø	15,8	0,0	0,0	4,1	8,5	-46,7						

průměr za rok -3,0

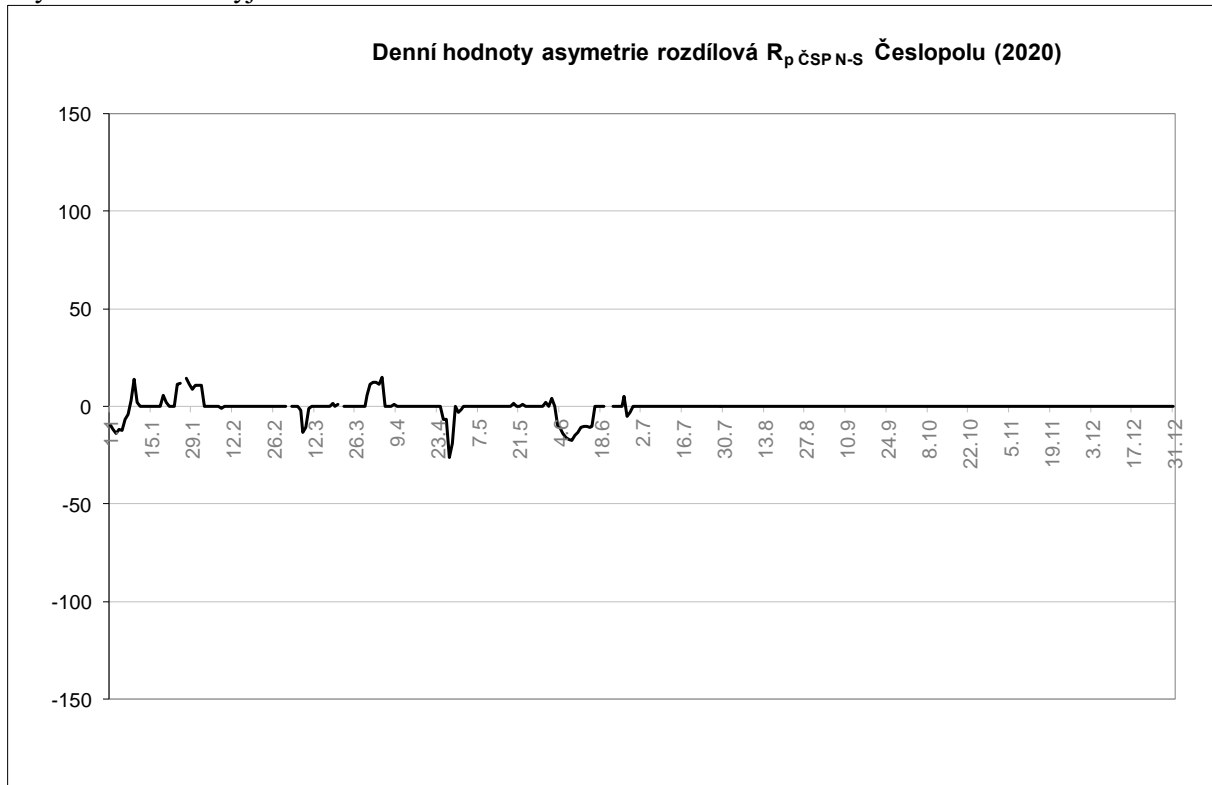
Denní hodnoty **severní polokoule** Česlopolu (2020)



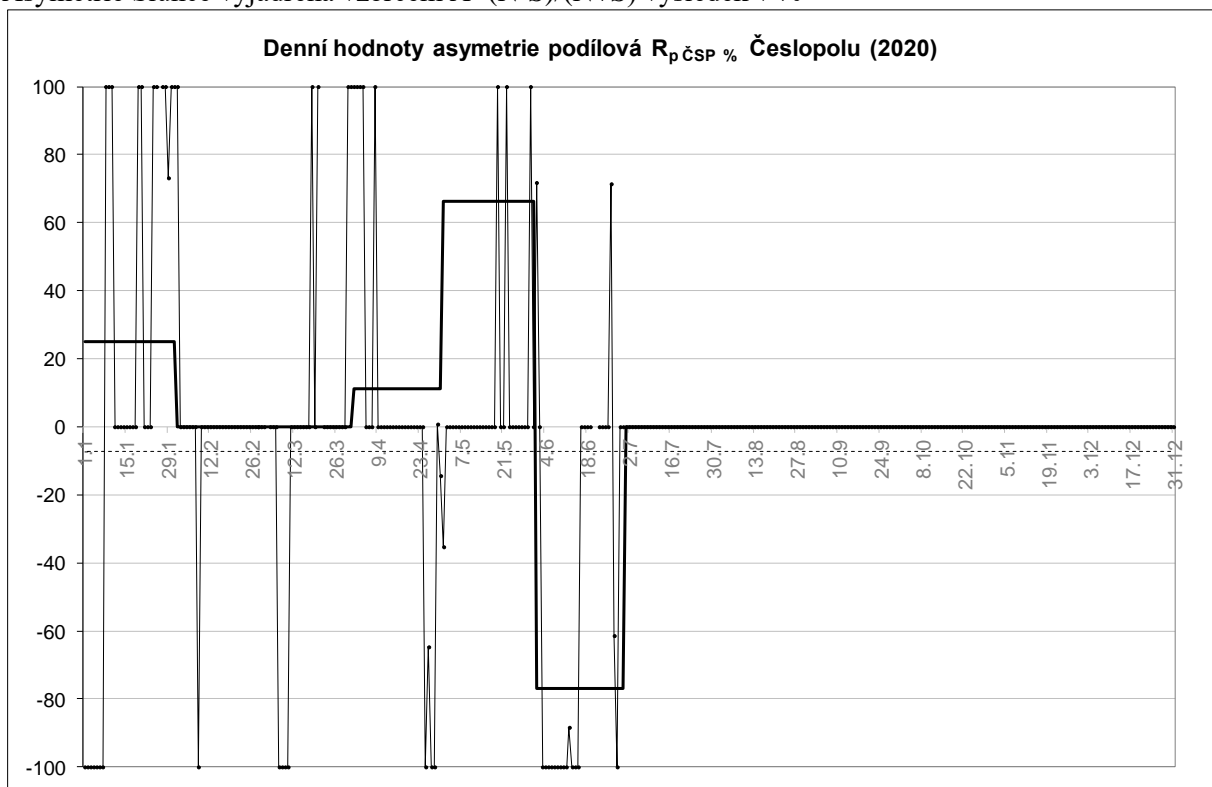
Denní hodnoty **jižní polokoule** Česlopolu (2020)



Asymetrie Slunce vyjádřena vzorcem $A = N - S$

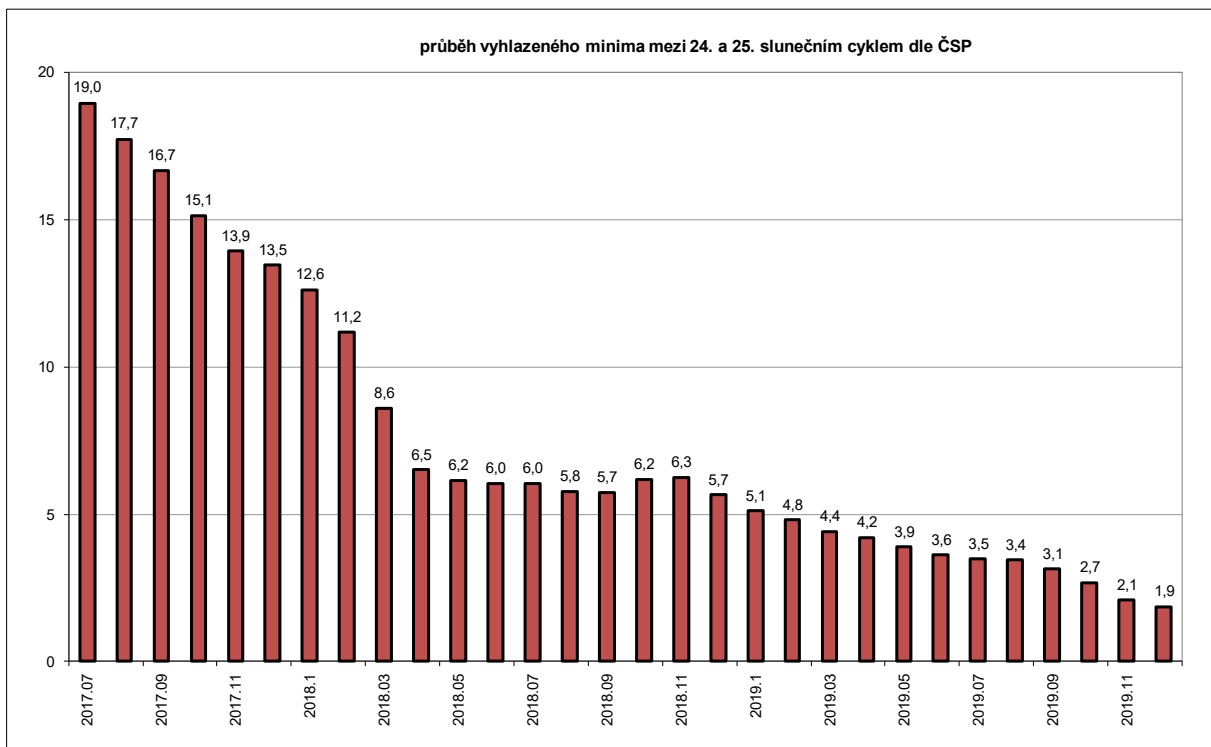
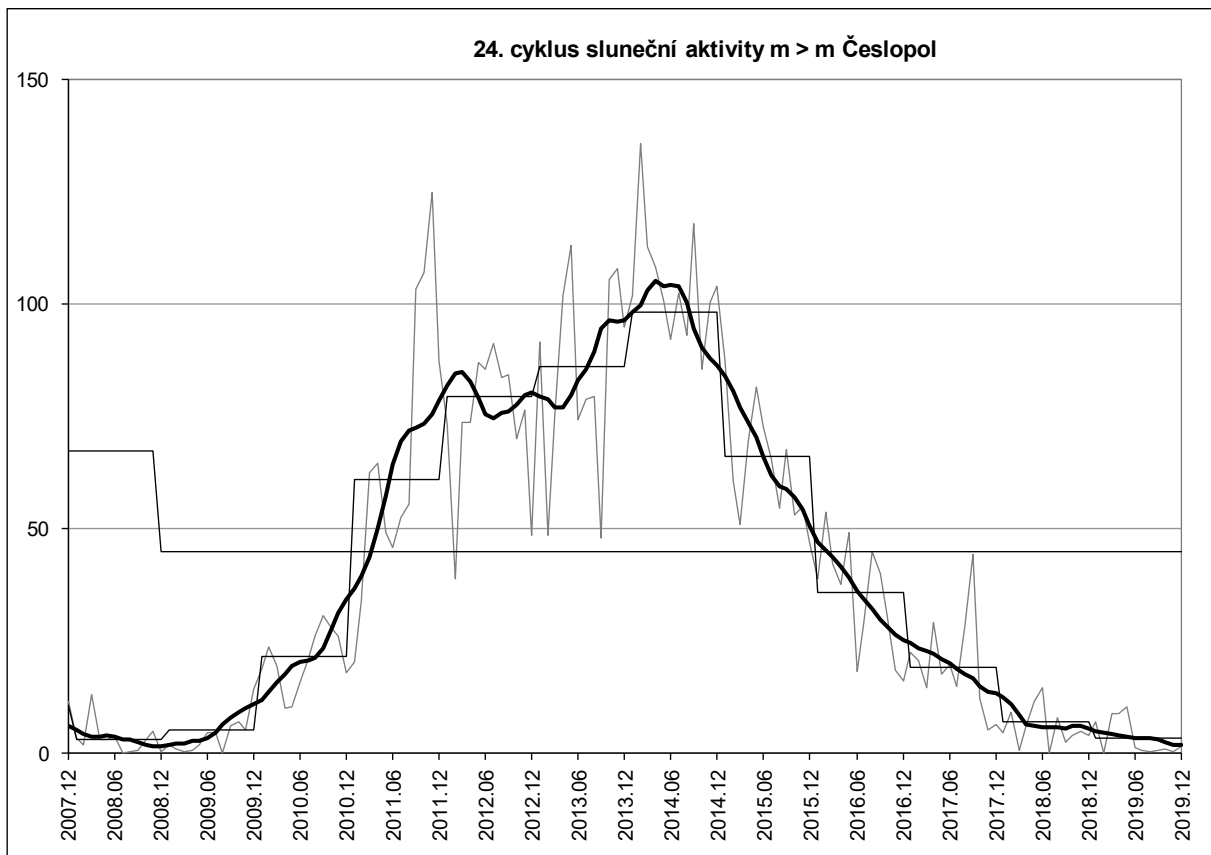


Asymetrie Slunce vyjádřena vzorcem $A = (N - S) / (N + S)$ výsledek v %



vysvětlivky: slabá plná čára - denní hodnota
 tlustá plná čára - měsíční hodnota
 čárkovaná - roční průměr

Další grafy sluneční aktivity:



Vážení pozorovatelé,

zasílám vám předběžnou statistiku pozorování za červen 2020.

Za tento měsíc jsme pokryli všech 30 dní tj. 100%. Přes 20 pozorovacích dní měli stanice: Rokycany, Hurbanovo, Konečný J., Zagrodník J., Ehrenberger R., Molnár I.. Od června se přidala nová pozorovací stanice: Hvězdárna Ždánice.

Přehled pozorovatelů jednotlivých stanic:

Pozorovatel	Stanice	1	2	3	4	5	6	celkem
(Nevím)	1	13	11	10	11	2	13	60
Tomčík Roman	14	1	2	9	1	0	14	27
Sadiv Ján	14	6	11	5	15	6	0	43
Novyzedlák Radoslav	14	0	1	0	0	1	0	2
Kolivošková Renáta	14	0	0	0	2	0	0	2
Halíř Karel	41	11	6	21	30	24	23	115
Lukešová Vladimíra	41	0	4	0	0	0	0	4
Pastorek Ladislav	77	9	21	24	30	24	16	124
Hodálová Eleonóra	77	5	1	2	0	5	6	19
Kuvík	77	1	0	0	0	0	0	1
Kaniánsky Stanislav	80	1	1	0	0	0	0	2
Harman Marek	80	1	2	5	13	0	11	32
Gerboš Jaroslav	80	0	0	0	1	0	1	2
Pogányová Ivica	85	1	0	1	0	0	0	2
Šiser Anton	85	5	4	0	0	2	8	19
Znášik Miroslav	85	8	12	24	30	22	11	107
Karlovský Ladislav	86	4	0	9	3	0	0	16
Karlovský Ján	86	0	12	7	0	0	8	27
Konečný Jiří	90	16	26	29	30	29	26	156
Kerekešová Katarína	92	5	11	1	3	11	14	45
Rapavý Pavol	92	0	0	2	0	0	0	2
Feik Vlastislav	97	15	16	24	16	20	18	109
Feik Adam	97	0	0	1	13	4	1	19
Exnerová Martina	98	10	9	16	22	11	12	80
Solarová Božena	98	3	2	0	0	7	3	15
Blaha Milan	98	0	0	1	0	0	0	1
Mäsiar Ján	116	4	5	9	14	4	9	45
Neubauerová Evka	116	2	6	2	4	7	3	24
Sucháňová Soňa	116	5	4	5	4	6	5	29
Vlčková Kristína	116	1	2	2	5	3	0	13
Fréharová Iveta	118	0	7	12	15	8	7	49
Tylšar Martin	118	0	2	0	2	2	1	7
Komárek Zdeněk	120	7	8	11	20	7	13	66
Parnahaj Igor	120	0	0	0	0	0	1	1
Zagrodník Jerzy	127	16	17	25	28	25	24	135
Ehrenberger Roman	141	13	21	26	30	30	25	145
Číhal Robert	142	0	15	18	27	18	15	93
Kaňuk Peter	146	7	17	5	13	12	15	69
Leško Jozef	148	3	4	3	8	5	5	28
Molnár Ivan	149	7	17	21	30	29	24	128
Trutnovský Karel	155	0	0	0	0	0	9	9

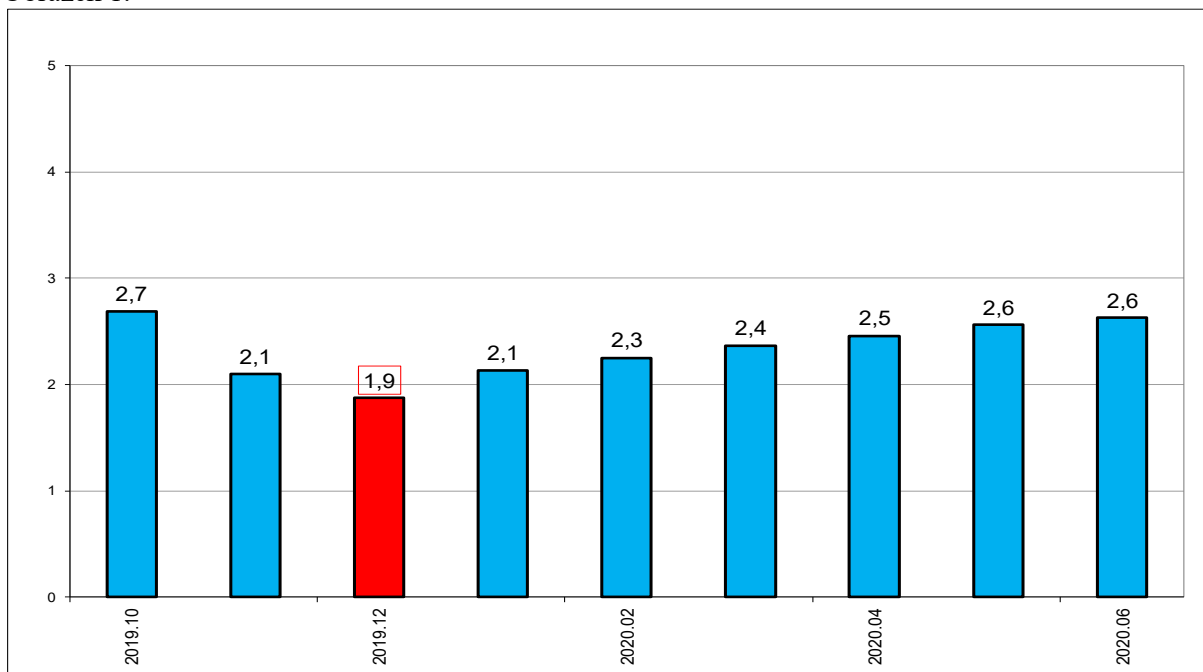
Dále jsem si pohrával s čísly pro vzestup 25. slunečního cyklu.

- 1) Jestli neklesne napozorované měsíční relativní číslo od července pod hodnotu 2; 2; 2; 2; 2; 2; do konce roku, tak se bude sluneční aktivita vyvíjet vzestupně pomaleji což je na obrázku 1.
- 2) Druhý případ je standardnější 6; 3,5; 7; 4,5; 8; 4,5; bude vzestup o trochu vyšší na obrázku 2.

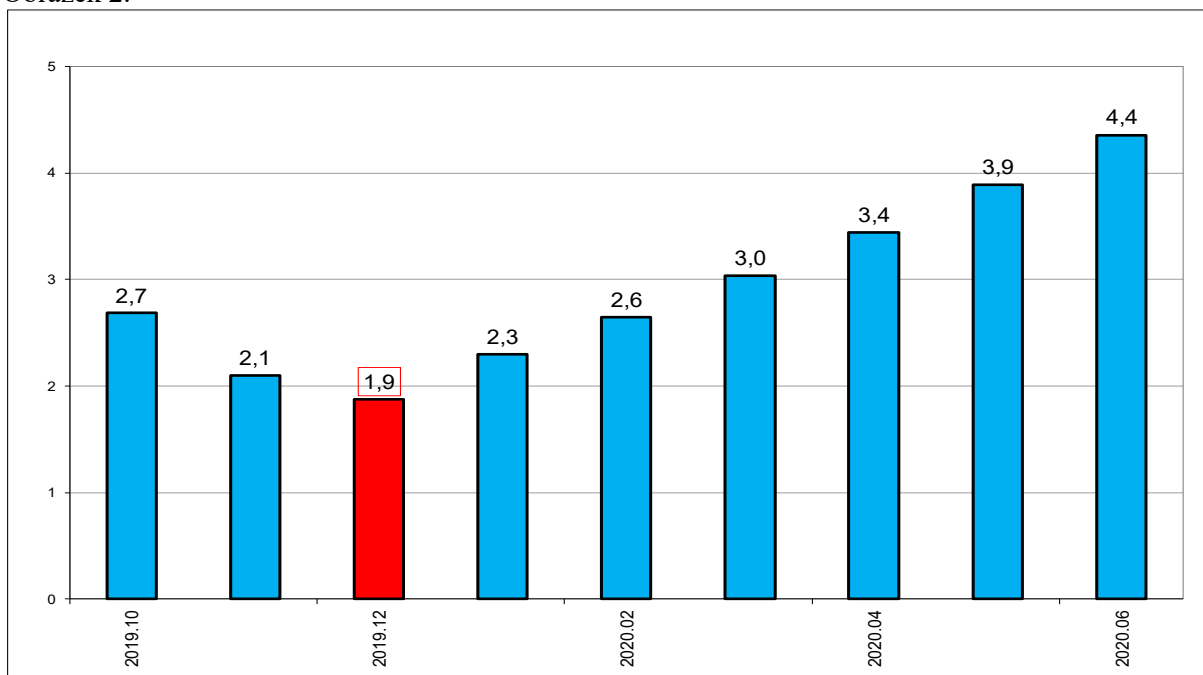
Ale každém případě, už budeme v 25. slunečním cyklu.

Zase nechci předbíhat, protože sluníčko si udělá co chce.

Obrázek 1.



Obrázek 2.



Pro pozorování Slunce a sluneční sekci ČAS
sestavili Vlastislav Feik
Martina Exnerová
dne 11.7.2020