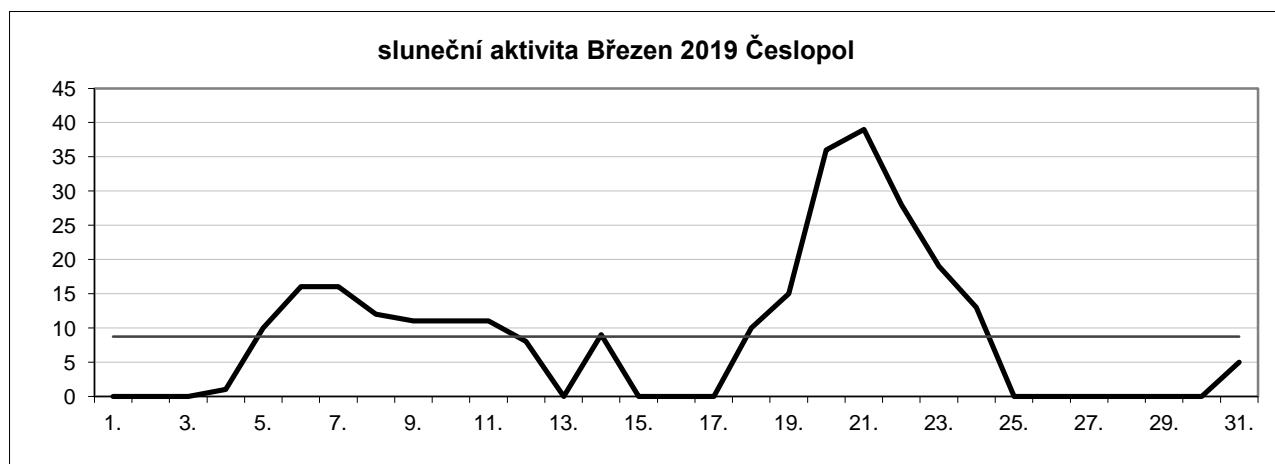
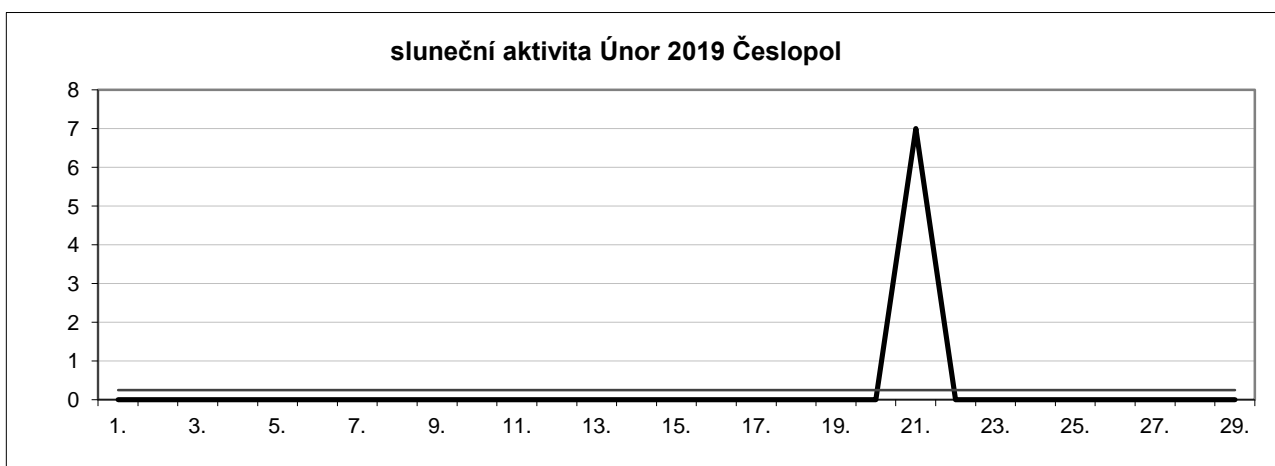
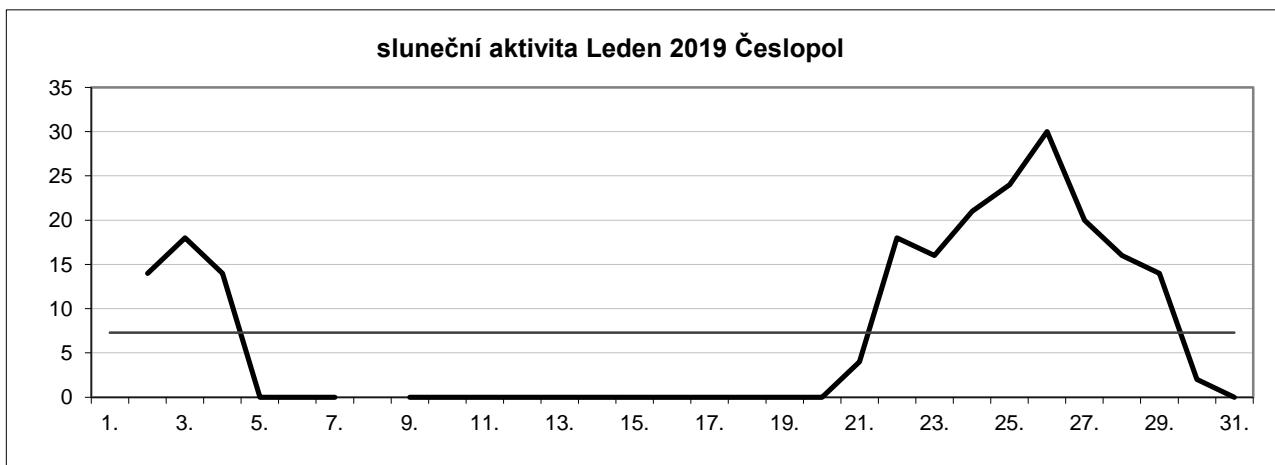


Předběžné relativní číslo

	1.	2.	3.	4.	5.	6.	7.	8.	9.	10.	11.	12.
1.	*	0	0									
2.	14	0	0									
3.	18	0	0									
4.	14	0	1									
5.	0	0	10									
6.	0	0	16									
7.	0	0	16									
8.	*	0	12									
9.	0	0	11									
10.	0	0	11									
11.	0	0	11									
12.	0	0	8									
13.	0	0	0									
14.	0	0	9									
15.	0	0	0									
16.	0	0	0									
17.	0	0	0									
18.	0	0	10									
19.	0	0	15									
20.	0	0	36									
21.	4	7	39									
22.	18	0	28									
23.	16	0	19									
24.	21	0	13									
25.	24	0	0									
26.	30	0	0									
27.	20	0	0									
28.	16	0	0									
29.	14		0									
30.	2		0									
31.	0		5									
Ø	7,3	0,3	8,7									

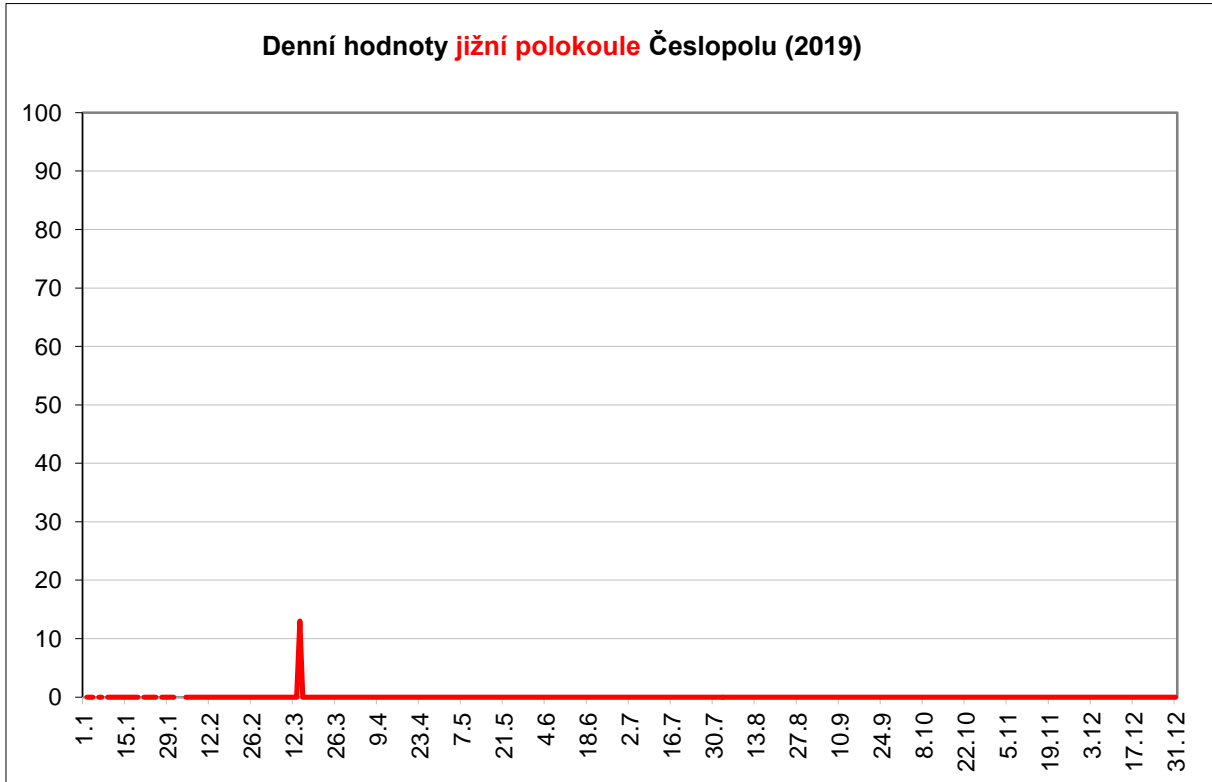
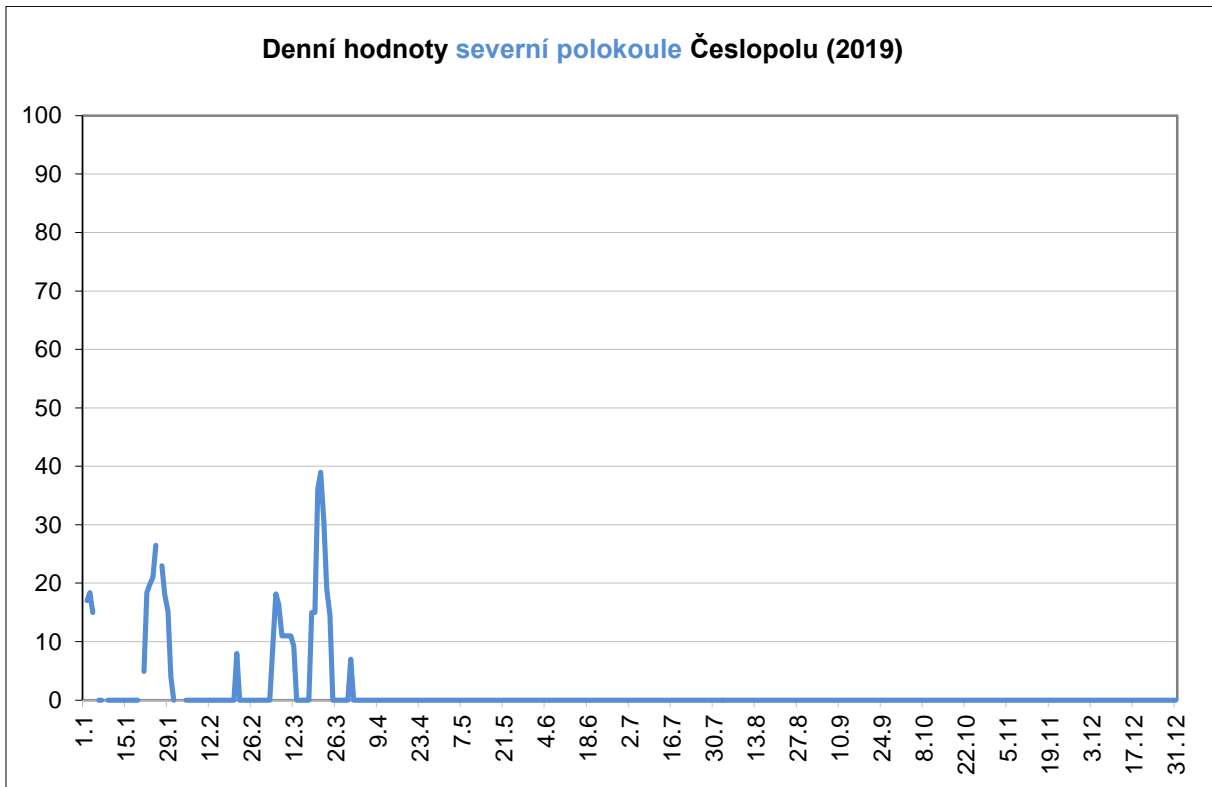
pozorování dní v roce 88 24,1%
 počet nulových dní 56

Sluneční aktivita za 1. čtvrtletí 2019

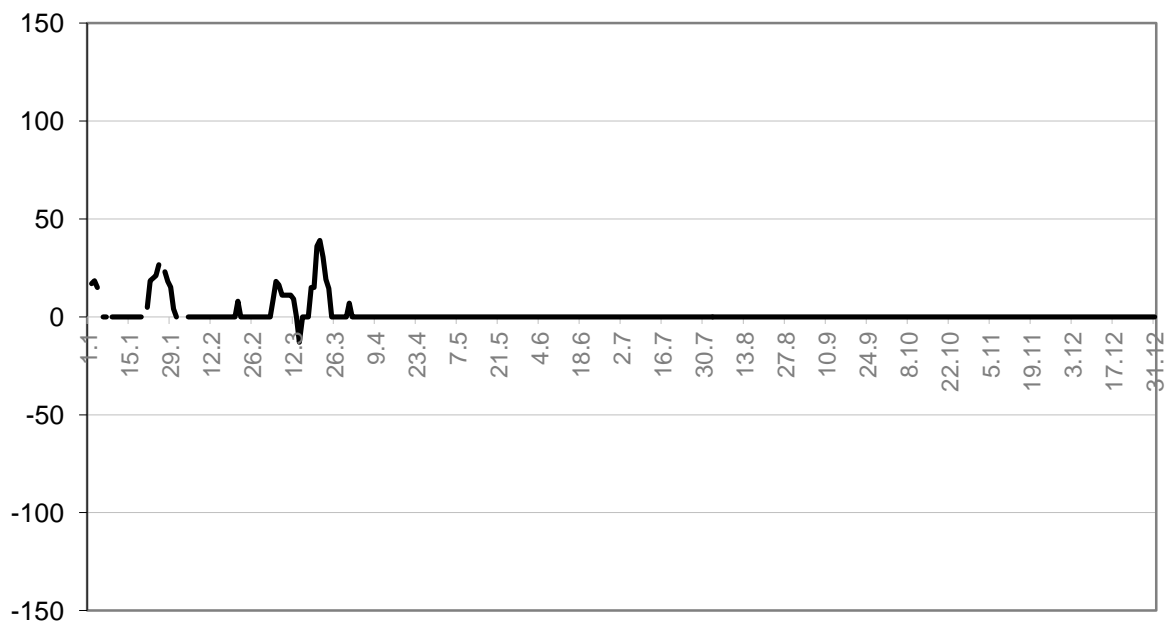


Leden	7,28		
Únor	0,24	průměr za 1. čtvrtletí	5,41
Březen	8,71		

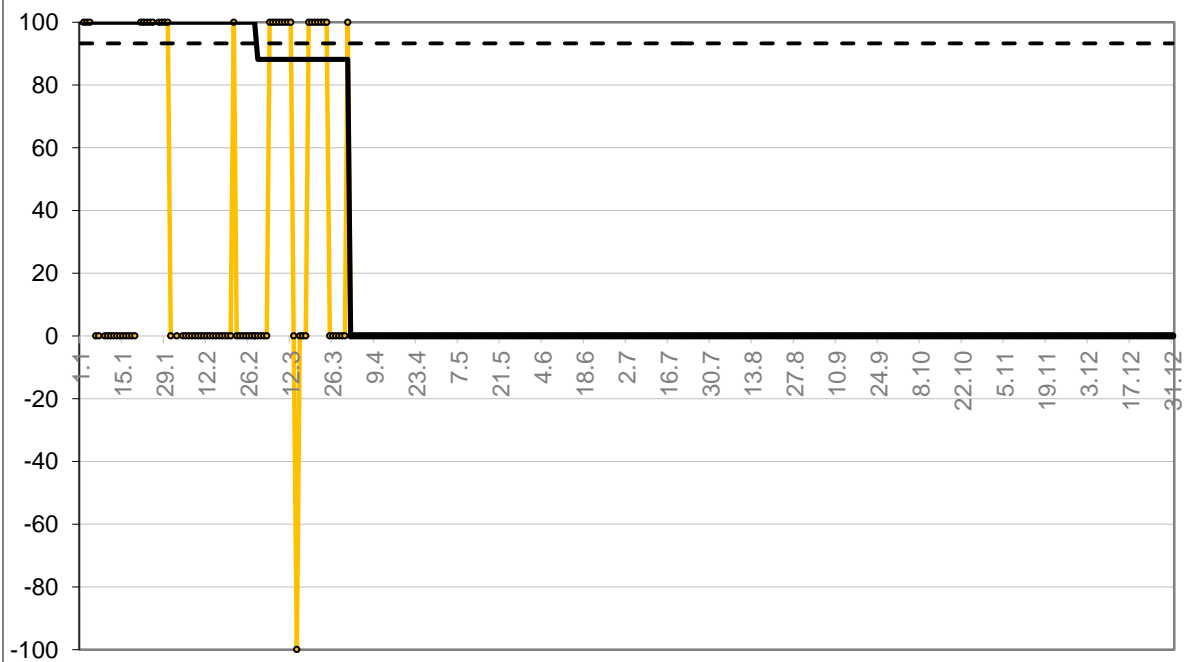
Asymetrie

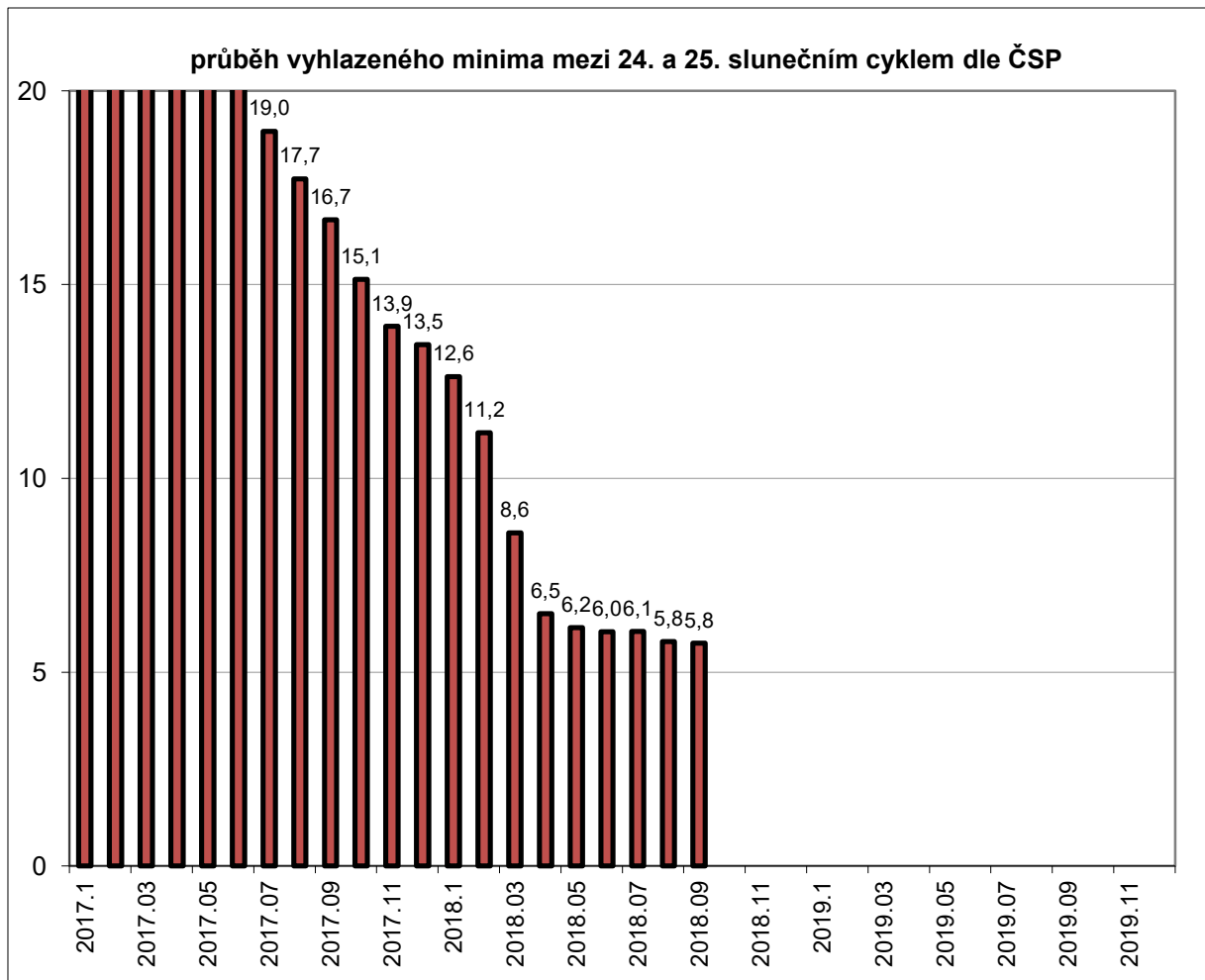


Denní hodnoty rozdílové asymetrie R_p čSP" (2019)



Denní hodnoty asymetrie podílové v % R_p čSP Česlopolu (2019)





Pro pozorovatele Slunce sestavil Vlastislav Feik