

Přehled výsledků ČESLOPOL během roku 2019

vše jsou předběžné výsledky

2019_04

Pozorovatelé stanic

Číslo	Název stanice	I	II	III	IV	Σ
SL 001	Hvězdárna - Praha - Petřín	13	15	16	20	64
SL 014	Hvezdáreň - Prešov	8	9	8	1	26
SL 077	Hvezdáreň - SÚH Hurbanovo	22	23	27	25	97
SL 085	Hvezdáreň - Žilina	12	18	23		53
SL 086	Hvezdáreň - Hlohovec	8	14	16	14	52
SL 090	Konečný J.- Medloch -Hlivice	19	25	30	24	98
SL 092	Hvezdáreň - Rimavská Sobota	7	5	8	11	31
SL 097	Hvězdárna - Sezimovo Ústí	12	20	23	23	78
SL 098	Hvězdárna - AsÚ Ondřejov	8	14	13	21	56
SL 116	Hvezdáreň - Kysucké Nové Město	11	21	13	14	59
SL 118	Hvězdárna - Prostějov	4	9	14	3	30
SL 120	Hvezdáreň - Michalovce	9	13	8	10	40
SL 127	Zagrodnik J. - Krosno (Polsko)	8	16	24	19	67
SL 141	Ehrenberger R. - Vranová	12	19	26	27	84
SL 142	Číhal R. - Brno	10	13	11		34
SL 146	Ak. - Košice	14	14	15	16	59
SL 080	Hvezdáreň - Banská Bystrica	nic	1	2		3
SL 148	Hvezdáreň - Roztoky	nic	9			9
součet		177	258	277	228	940

vysvětlivky: nic - stanice nepozorovala
prázdné - stanice zatím neposlala protokol
modře - stanice neposlala protokol (data převzata z SILSO Brusel), ale potřebuji zaslat protokol ohledně pozorovatelů

Předběžná výsledná řada

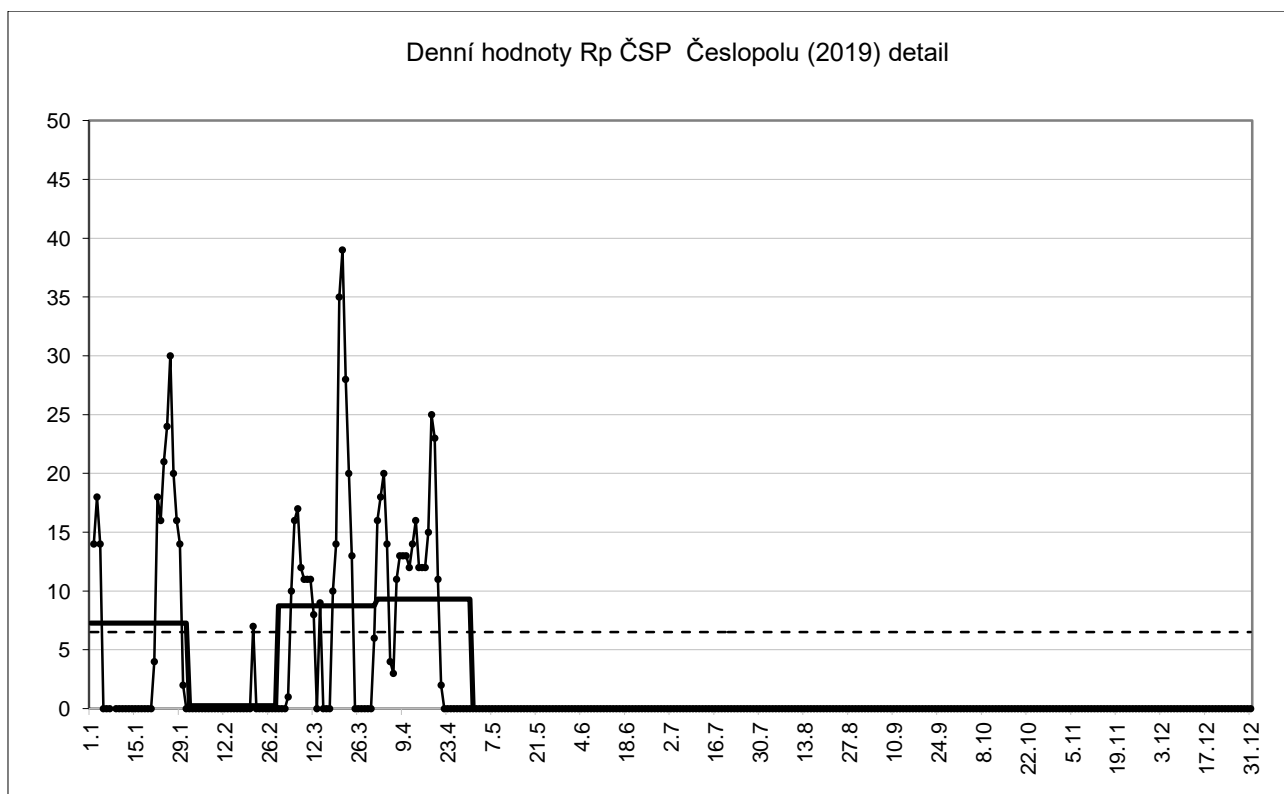
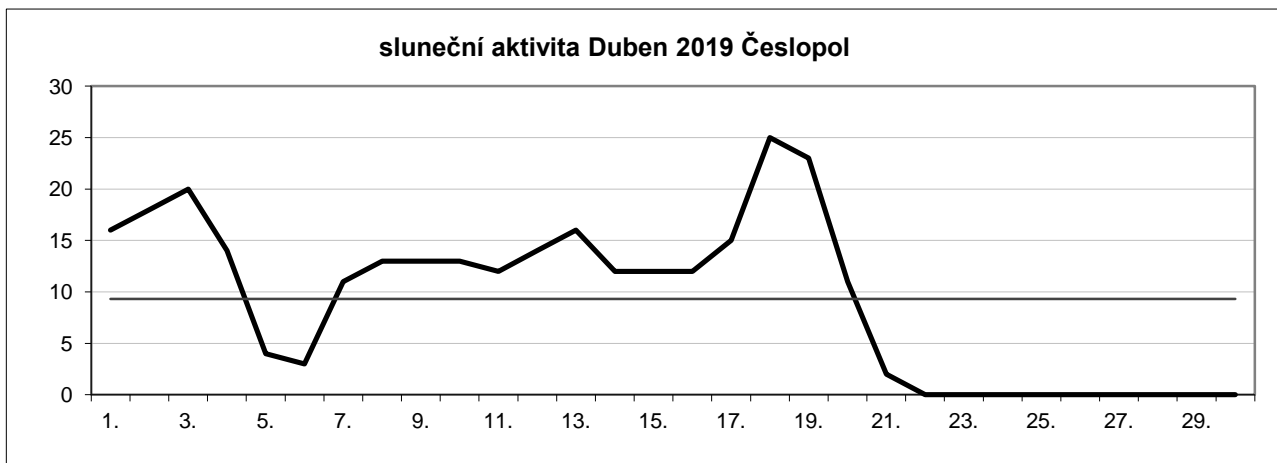
měsíc	n	Σ _n	n/den	R _{Sn'}	R _p ČSP	k _{Sn}	σ	σ/k	% n
I.	29	177	6,1	7,8	7,3	1,161	0,903	0,778	93,5
II.	28	258	9,2	0,8	0,3	0,985	0,221	0,224	100,0
III.	31	277	8,9	9,5	8,7	1,060	0,293	0,276	100,0
IV.	30	228	7,6	9,1	9,3	1,008	0,344	0,342	100,0
V.									
VI.									
VII.									
VIII.									
IX.									
X.									
XI.									
XII.									
Σ	118	940		27,2	25,6	4,214	1,761	1,620	
∅	□		8,0	6,8	6,4	1,054	0,440	0,405	32,3

n počet pozorovacích dnů
R_{Sn'} předběžné relativní číslo dle SILSO - Brusel
R_p napozorované relativní číslo
k koeficient přepočtu
s střední kvadratická odchylka

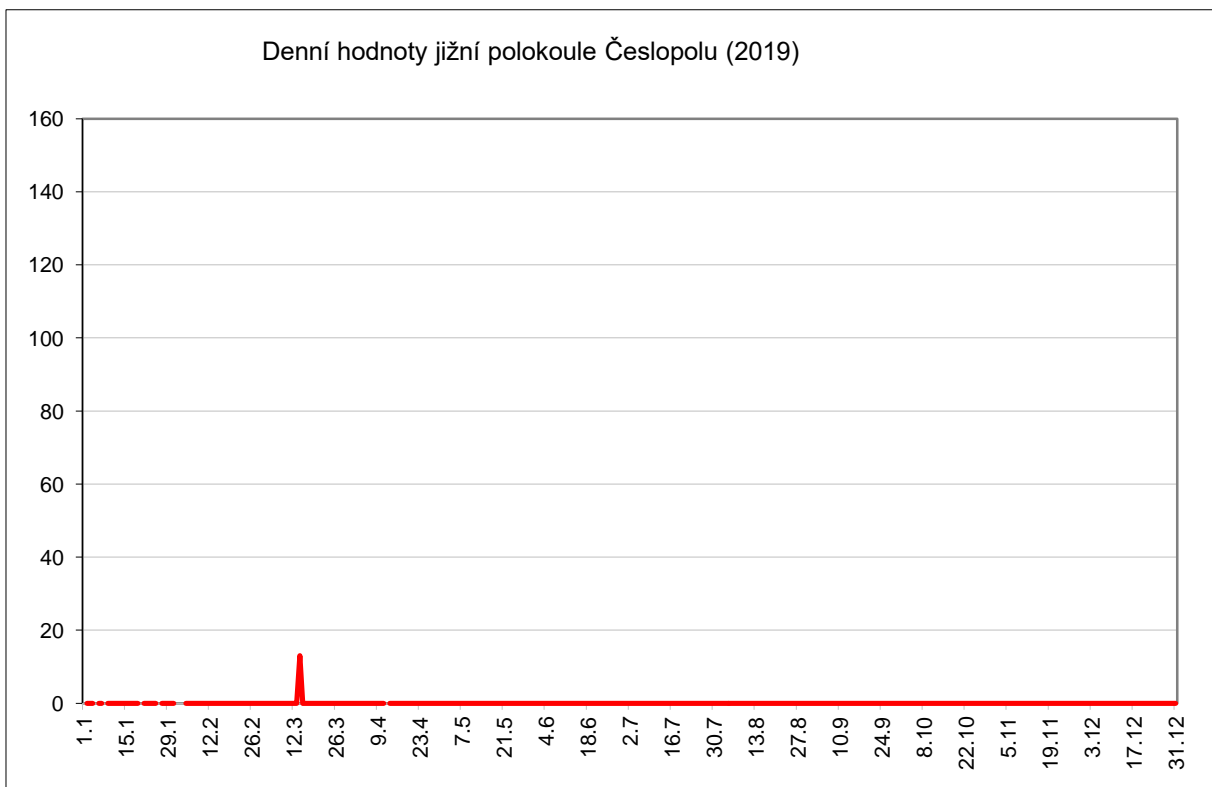
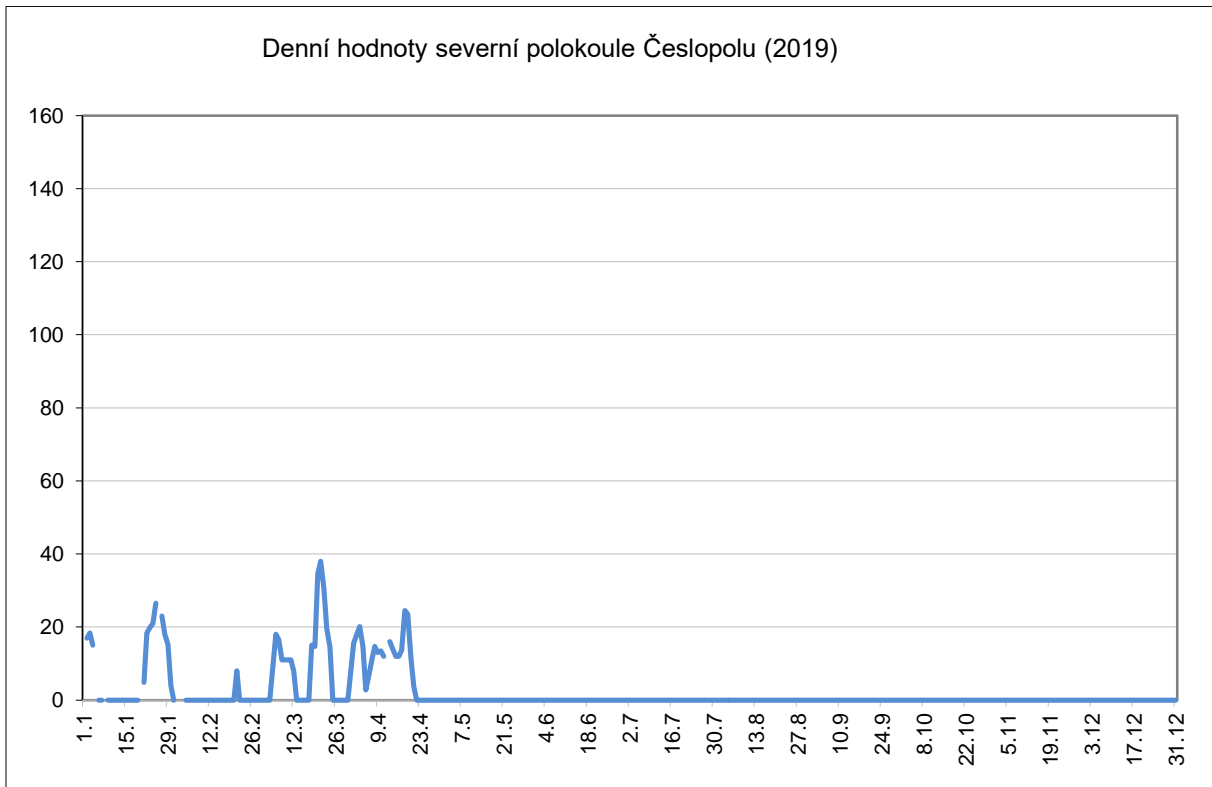
Předběžné relativní číslo

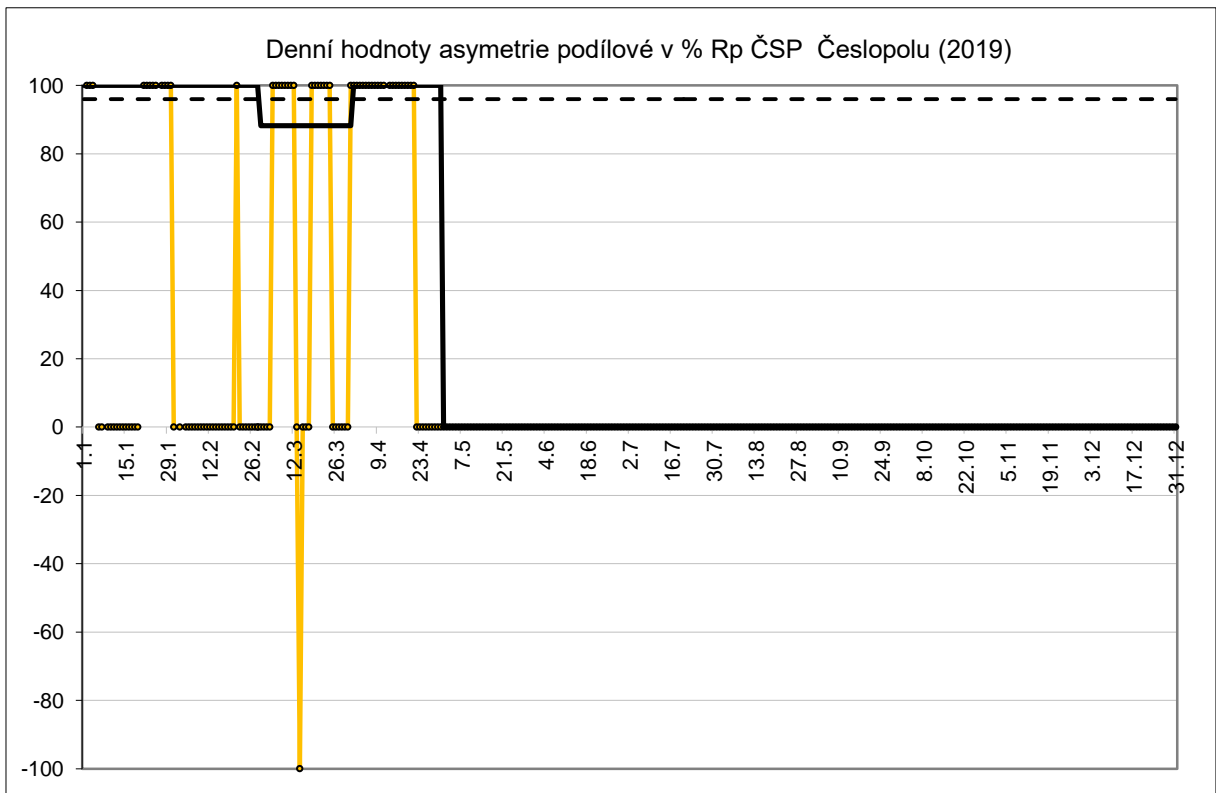
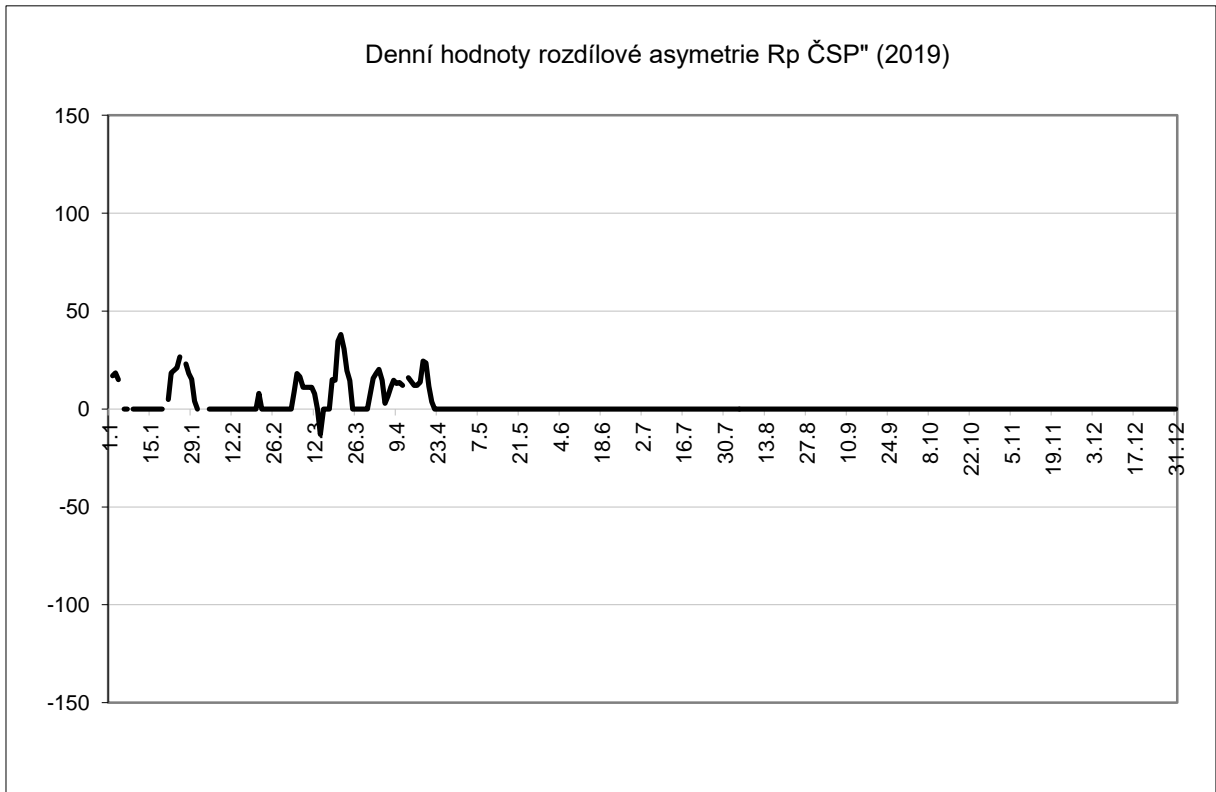
	1.	2.	3.	4.	5.	6.	7.	8.	9.	10.	11.	12.
1.	*	0	0	16	*	*	*	*	*	*	*	*
2.	14	0	0	18	*	*	*	*	*	*	*	*
3.	18	0	0	20	*	*	*	*	*	*	*	*
4.	14	0	1	14	*	*	*	*	*	*	*	*
5.	0	0	10	4	*	*	*	*	*	*	*	*
6.	0	0	16	3	*	*	*	*	*	*	*	*
7.	0	0	17	11	*	*	*	*	*	*	*	*
8.	*	0	12	13	*	*	*	*	*	*	*	*
9.	0	0	11	13	*	*	*	*	*	*	*	*
10.	0	0	11	13	*	*	*	*	*	*	*	*
11.	0	0	11	12	*	*	*	*	*	*	*	*
12.	0	0	8	14	*	*	*	*	*	*	*	*
13.	0	0	0	16	*	*	*	*	*	*	*	*
14.	0	0	9	12	*	*	*	*	*	*	*	*
15.	0	0	0	12	*	*	*	*	*	*	*	*
16.	0	0	0	12	*	*	*	*	*	*	*	*
17.	0	0	0	15	*	*	*	*	*	*	*	*
18.	0	0	10	25	*	*	*	*	*	*	*	*
19.	0	0	14	23	*	*	*	*	*	*	*	*
20.	0	0	35	11	*	*	*	*	*	*	*	*
21.	4	7	39	2	*	*	*	*	*	*	*	*
22.	18	0	28	0	*	*	*	*	*	*	*	*
23.	16	0	20	0	*	*	*	*	*	*	*	*
24.	21	0	13	0	*	*	*	*	*	*	*	*
25.	24	0	0	0	*	*	*	*	*	*	*	*
26.	30	0	0	0	*	*	*	*	*	*	*	*
27.	20	0	0	0	*	*	*	*	*	*	*	*
28.	16	0	0	0	*	*	*	*	*	*	*	*
29.	14		0	0	*	*	*	*	*	*	*	*
30.	2		0	0	*	*	*	*	*	*	*	*
31.	0		6		*		*	*		*		*
∅	7,3	0,3	8,7	9,3	#DIV/0!	#DIV/0!	#DIV/0!	#DIV/0!	#DIV/0!	#DIV/0!	#DIV/0!	#DIV/0!
průměr za rok	#####			pozorování dní v roce				118	32,3%			
	počet nulových dní						65					

Sluneční aktivita za 2. čtvrtletí 2019



Asymetrie





vysvětlivky: oranžová - denní hodnota
 plná čára - měsíční hodnota
 čárkovaná - roční průměr

Průběh mezi 24. a 25. slunečním cyklem

Vážení pozorovatelé,
jak všichni víte nacházíme se na sestupné fázi končícího se 24. slunečního cyklu. Ale nevím jestli tušíte, že jsme možná už 2 měsíce ve 25. slunečního cyklu. Samo zřejmě je to velice odvážné tvrzení, ale čísla nelžou.

Takto vypadají napozorované hodnoty stanic Česlopol.

2018.	4,7	9,2	0,7	6,3	11,6	14,7	0,3	8,1	2,7	4,0	5,0	4,0
2019.	7,3	0,3	8,7	9,3	?	?						

Vyhlazené hodnoty

2018.	12,6	11,2	8,6	6,5	6,2	6,0	6,05	5,79	5,75	6,21		
-------	------	------	-----	-----	-----	-----	------	------	------	------	--	--

Ted' bude velice záležet co nám předvede sluneční aktivita za další 2 měsíce.

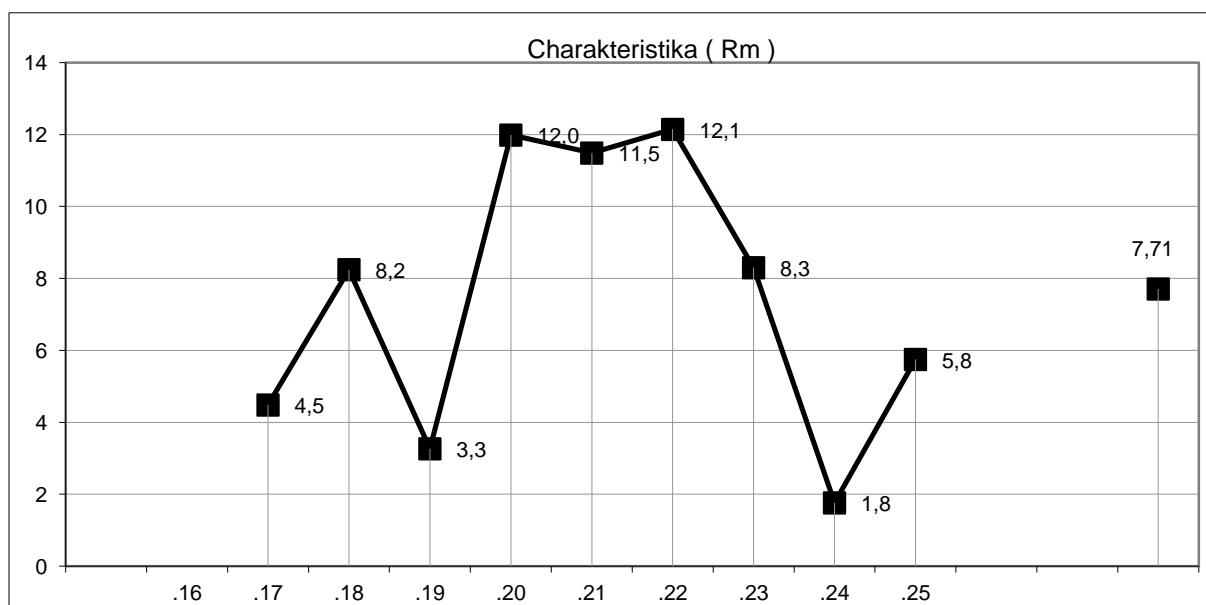
Jestli se měsíční průměr dostane více, jak 9 bude se pomalu rozvíjet 25. cyklus.

A jestli ne, bude se dál prodlužovat délka 24. slunečního cyklu.

Ale necháme to na Slunci, ono nám samo řekne, jak se bude chovat.

Takto vypadá zatím charakteristika slunečních cyklů Česlopol.

Cyklus	minimum	maximum	Rm	m > m	m > M	RM	M > M	M > m	∅ Rmm	∅ RMM	Pm	PM
.16		1929,7				96,9		4,1				
.17	1933,8	1937,3	4,5	10,4	3,6	152,3	11,4	6,8	70,7	86,5	736,9	988,0
.18	1944,2	1948,8	8,2	10,2	4,6	180,3	9,5	5,6	85,3	84,6	866,8	803,7
.19	1954,3	1958,3	3,3	10,5	3,9	203,3	12,3	6,6	90,6	82,6	951,4	1019,0
.20	1964,8	1970,6	12,0	11,4	5,8	104,0	9,0	5,7	62,6	53,9	715,1	485,2
.21	1976,3	1979,6	11,5	10,0	3,3	168,9	9,9	6,7	91,5	93,7	915,2	928,7
.22	1986,3	1989,5	12,1	10,4	3,3	195,3	12,4	7,2	92,5	95,8	963,8	1189,7
.23	1996,7	2001,9	8,3	12,3	5,3	147,5	12,5	7,1	67,4	52,5	831,3	655,9
.24	2009,0	2014,4	1,8	9,8	5,4	105,4		4,3				
.25	2018,8		5,8									



Březen

	SL	SL	SL	SL	SL	SL	SL	SL	SL	SL	SL	SL	SL	SL	SL	SL	SL	SL
3.	001	014	077	085	086	090	092	097	098	116	118	120	127	141	142	146	080	148
.1			0			0		0					0	0				
.2		0	0	0		0									0	0		
.3			0			0		0						0	0			
.4	0		0	0	0	0	0	0		0		0	0	0				12
.5	0	16	14	15	0	11	0	15			17	0	11	12				16
.6	17		19	18	16	12		20	15	19	18	21	14	16	0			20
.7	17			15		16		18		17	16							
.8	11		11	11		14		11	11	13			11	11				14
.9			11	11		11							11	12				
.10			11			11							11					
.11	11		11	11	11	11	11	11		11		11	11	11	11			11
.12	0		11	11	0	11		11		11	11	11	11	11	11	0	11	0
.13						0		0	0		0							
.14			13			11				0			13	0				15
.15			0		0			0		0			0	0				0
.16	0					0					0							0
.17			0	0	0	0		0	0				0	0				
.18						0		15						14				
.19	13		13	17	14	14		18	14	15	14		13	14				
.20	26	31	42	42	29	35	30	33	38	53	31	44	26	30				35
.21	30		39	39	38	32	40	37	40	51	44	35	27	36				54
.22	29	33	29	31	25	27		39	32	28	27		17	22				
.23	22		25	25		19		26	0				20	18	21			
.24			17	12		12							11	12				
.25	0		0	0	0	0	0	0	0		0		0	0	0			
.26	0	0	0	0		0	0	0			0		0	0	0			
.27			0	0	0	0				0	0	0	0	0	0	0		0
.28			0	0		0							0	0	0			
.29	0	0	0	0	0	0	0	0	0		0		0	0	0	0		0
.30		0	0	0	0	0		0	0				0	0	0	0		0
.31		12	0	11	12	0		0	12				12	0	0			

Duben

	SL	SL	SL	SL	SL	SL	SL	SL	SL	SL	SL	SL	SL	SL	SL	SL	SL	SL
4.	001	014	077	085	086	090	092	097	098	116	118	120	127	141	142	146	080	148
.1			14		13	12	20	14	19		15	14	14	15				21
.2	14		18		16	17	18	21	21		18	18	17	17				22
.3	17		20		18	16	22	21	21	21		22	17	16				24
.4	0	19	17		15	13		16	20	18		16	0	15				21
.5	0		14		0	0		0	0	11			0	0				16
.6			0			0		13						0				
.7	11		11			11			11				12	11				
.8	11		23		11	11	11	23	11	14		13	11	11				11
.9	11		13		13	12	13	14	12	14		15	12	12				14
.10	11		13			12	17	13		13				12				16
.11	11							13	12	11				12				
.12										13				13				15
.13	13							19					16					14
.14			14			12							11	11				
.15	11		12		12	11	12	13	12	12			11	12				12
.16	11		12		12	11	13	12	12	11			11	11				12
.17	11		12		24	11	12	12	11	26				12				
.18	23		27		25	24		25	24	27	23		23	24				
.19	23		24			23		23	24				23	23				
.20	11		11			11		12	12				11	12				
.21			0			0		0	11				0	0				
.22			0			0		0	0				0					
.23			0			0				0		0	0					0
.24			0		0				0	0				0				
.25			0		0	0		0	0			0	0	0				0
.26	0		0		0	0		0	0			0	0	0				0
.27	0		0											0				
.28	0		0			0								0				
.29							0	0										
.30	0					0	0	0	0			0	0					0

Pro pozorovatele Slunce sestavil Vlastislav Feik