

Přehled výsledků ČESLOPOL během roku 2019

vše jsou předběžné výsledky

2019_06

Pozorovatelé stanic

Číslo	Název stanice	I.	II.	III.	IV.	V.	VI.	Σ
SL 001	Hv. - Praha -Petřín	13	15	16	20	18	14	96
SL 014	Hv. - Prešov	8	9	8	1			26
SL 077	Hv. - SÚH Hurbanovo	22	23	27	25	20	29	146
SL 085	Hv. - Žilina	12	18	23	24	17		94
SL 086	Hv. - Hlohovec	8	14	16	14	6	22	80
SL 90	Konečný J.-Medlov -Hlívce	19	25	30	24	21	30	149
SL 092	Hv. - Rimavská Sobota	7	5	8	11	5	7	43
SL 097	Hv. - Sezimovo Ústí	12	20	23	23	20	29	127
SL 098	Hv. - AsÚ AVČR Ondřejov	8	14	13	21	9	23	88
SL 116	Hv. - Kysucké Nové Město	11	21	13	14	14	22	95
SL 118	Hv. - Prostějov	4	9	14	12	3		42
SL 120	Hv. - Michalovce	9	13	8	10	5	18	63
SL 127	Zagrobník J. - Krosno (Polsko)	8	16	24	19	18	27	112
SL 141	Ehrenberger R. - Vranová	12	19	26	27	26		110
SL 142	Číhal R. - Brno	10	13	11	0	12		46
SL 146	Ak. - Košice	14	14	15	16	14	20	93
SL 080	Hv. - Banská Bystrica	nic	1	2	8	1		12
SL 148	Hv. - Roztoky	nic	9	2	3	3		17
SL 093	Hv. - Vlašim	nic	nic	nic	5			5
součet		177	258	279	277	212	241	1444

vysvětlivky: nic - stanice nepozorovala
 prázdné - stanice zatím neposlala protokol
 modře - stanice neposlala protokol (data převzata z SILSO Brusel), ale potřebuji zaslat protokol ohledně pozorovatelů

Předběžná výsledná řada

měsíc	n	Σ _n	n/den	RSn'	R _p ČSP	k Sn'	σ	σ/k	% n
I.	29	177	6,1	7,8	7,3	1,161	0,903	0,778	93,5
II.	28	258	9,2	0,8	0,3	0,985	0,221	0,224	100,0
III.	31	279	9,0	9,5	8,7	1,060	0,293	0,276	100,0
IV.	30	277	9,2	9,1	9,2	1,015	0,344	0,339	100,0
V.	30	212	7,1	10,1	10,3	0,958	0,195	0,204	96,8
VI.	30	241	8,0	1,2	1,2	0,984	0,389	0,395	100,0
VII.									
VIII.									
IX.									
X.									
XI.									
XII.									
Σ	178	1444		38,5	37,0	6,163	2,345	2,216	
∅	□		8,1	6,4	6,2	1,027	0,391	0,369	48,8

n počet pozorovacích dnů

RSn' předběžné relativní číslo dle SILSO - Brusel

R_p ČSP napozorované relativní číslo

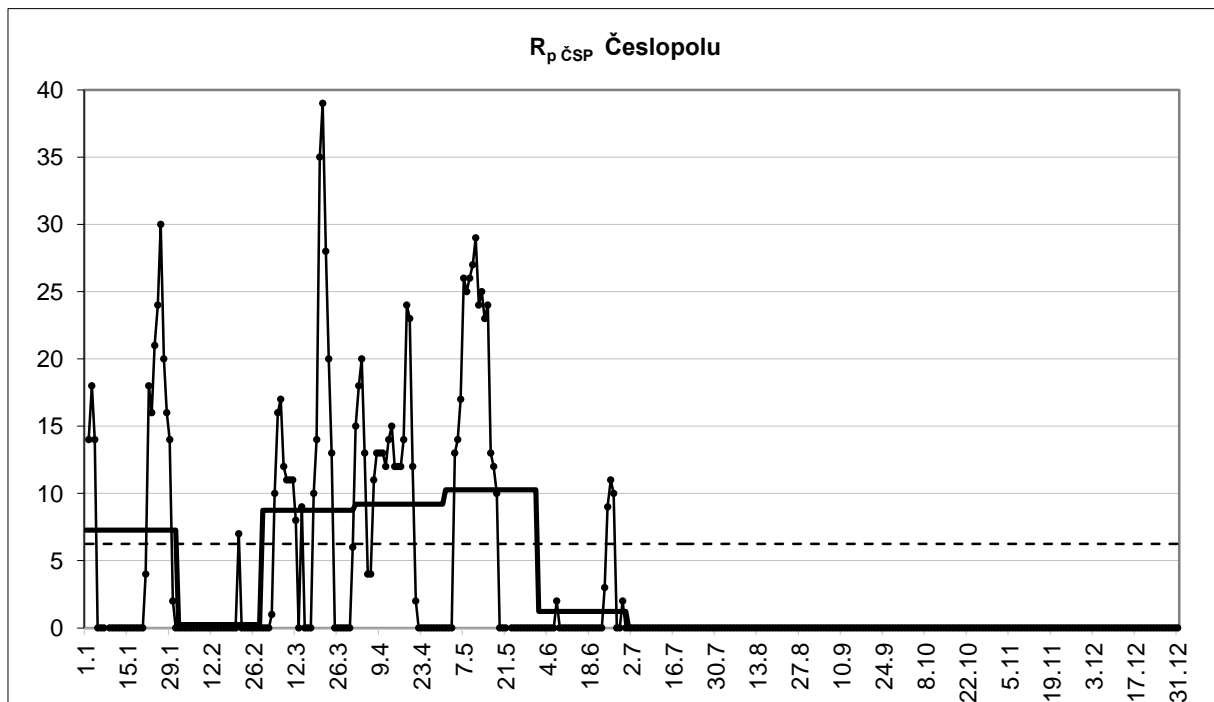
k koeficient přepočtu

σ střední kvadratická odchylka

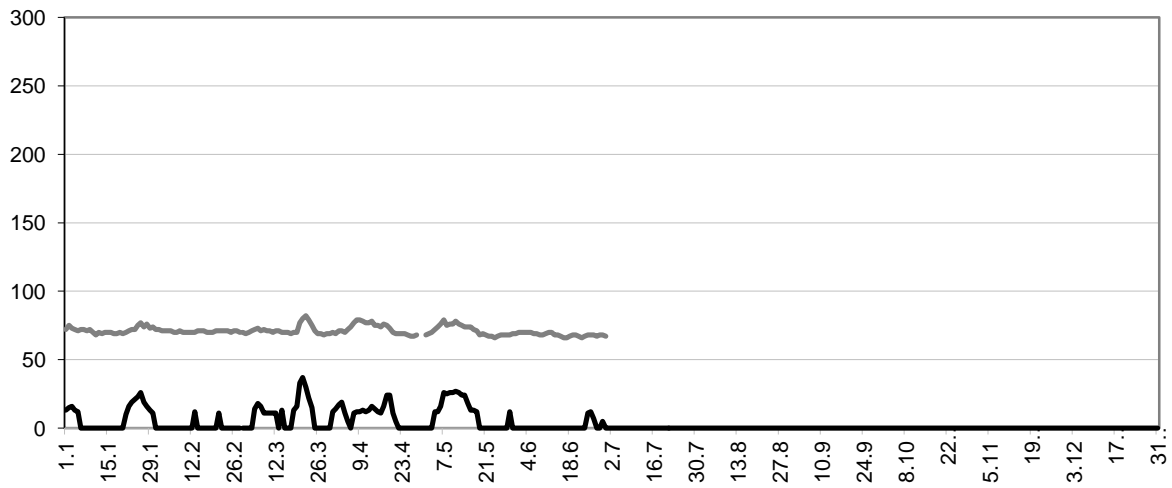
Předběžné relativní číslo

	1.	2.	3.	4.	5.	6.	7.	8.	9.	10.	11.	12.
1.	*	0	0	15	0	0	*	*	*	*	*	*
2.	14	0	0	18	0	0	*	*	*	*	*	*
3.	18	0	0	20	0	0	*	*	*	*	*	*
4.	14	0	1	13	13	0	*	*	*	*	*	*
5.	0	0	10	4	14	0	*	*	*	*	*	*
6.	0	0	16	4	17	0	*	*	*	*	*	*
7.	0	0	17	11	26	2	*	*	*	*	*	*
8.	*	0	12	13	25	0	*	*	*	*	*	*
9.	0	0	11	13	26	0	*	*	*	*	*	*
10.	0	0	11	13	27	0	*	*	*	*	*	*
11.	0	0	11	12	29	0	*	*	*	*	*	*
12.	0	0	8	14	24	0	*	*	*	*	*	*
13.	0	0	0	15	25	0	*	*	*	*	*	*
14.	0	0	9	12	23	0	*	*	*	*	*	*
15.	0	0	0	12	24	0	*	*	*	*	*	*
16.	0	0	0	12	13	0	*	*	*	*	*	*
17.	0	0	0	14	12	0	*	*	*	*	*	*
18.	0	0	10	24	10	0	*	*	*	*	*	*
19.	0	0	14	23	0	0	*	*	*	*	*	*
20.	0	0	35	12	0	0	*	*	*	*	*	*
21.	4	7	39	2	0	0	*	*	*	*	*	*
22.	18	0	28	0	*	0	*	*	*	*	*	*
23.	16	0	20	0	0	3	*	*	*	*	*	*
24.	21	0	13	0	0	9	*	*	*	*	*	*
25.	24	0	0	0	0	11	*	*	*	*	*	*
26.	30	0	0	0	0	10	*	*	*	*	*	*
27.	20	0	0	0	0	0	*	*	*	*	*	*
28.	16	0	0	0	0	0	*	*	*	*	*	*
29.	14	0	0	0	0	2	*	*	*	*	*	*
30.	2	0	0	0	0	0	*	*	*	*	*	*
31.	0	0	6	0	0	0	*	*	*	*	*	*
Ø	7,3	0,3	8,7	9,2	10,3	1,2						
průměr za rok			6,2									
							pozorování dní v roce		178			
							počet nulových dní		104			48,8%

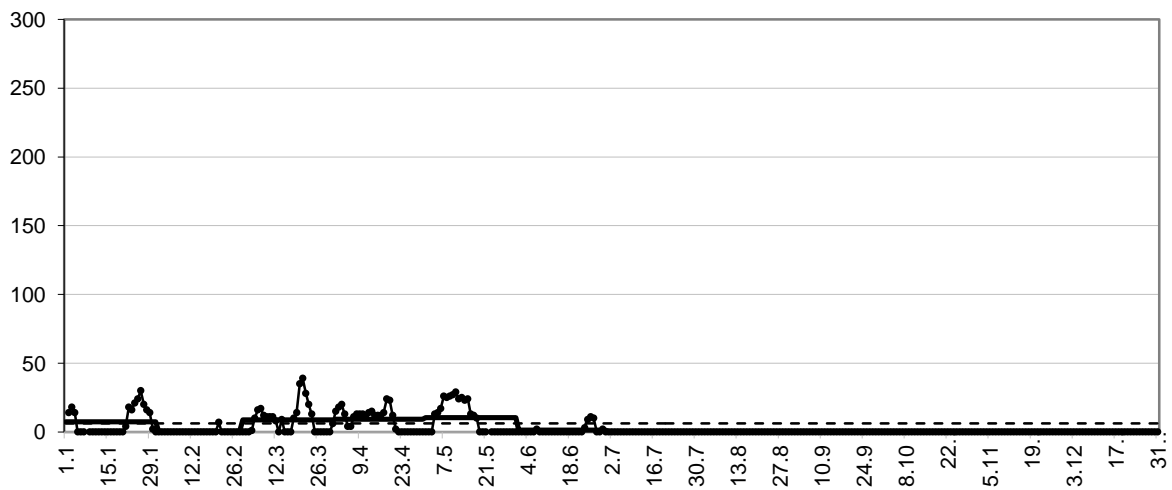
Detail sluneční aktivity za první pololetí roku 2019



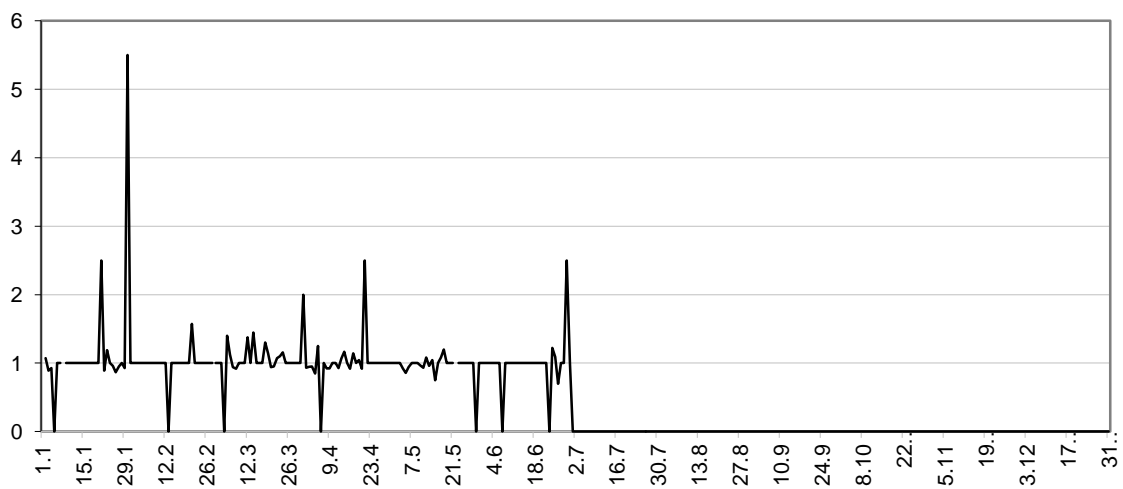
Denní hodnoty R_{Sn} SILSO + radiový tok 2800 MHz (2019)



Denní hodnoty R_p čSP Česlopolu (2019)

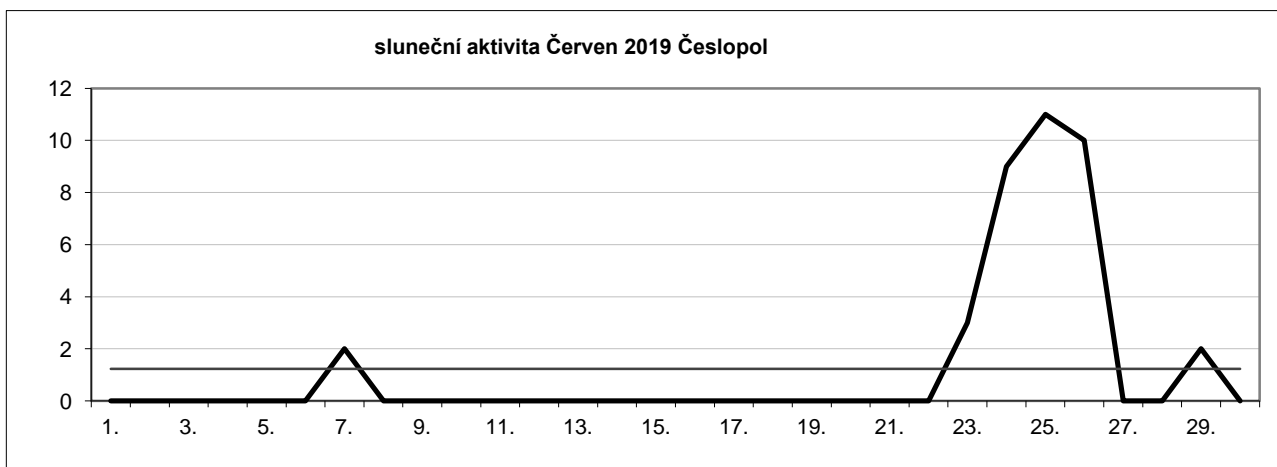
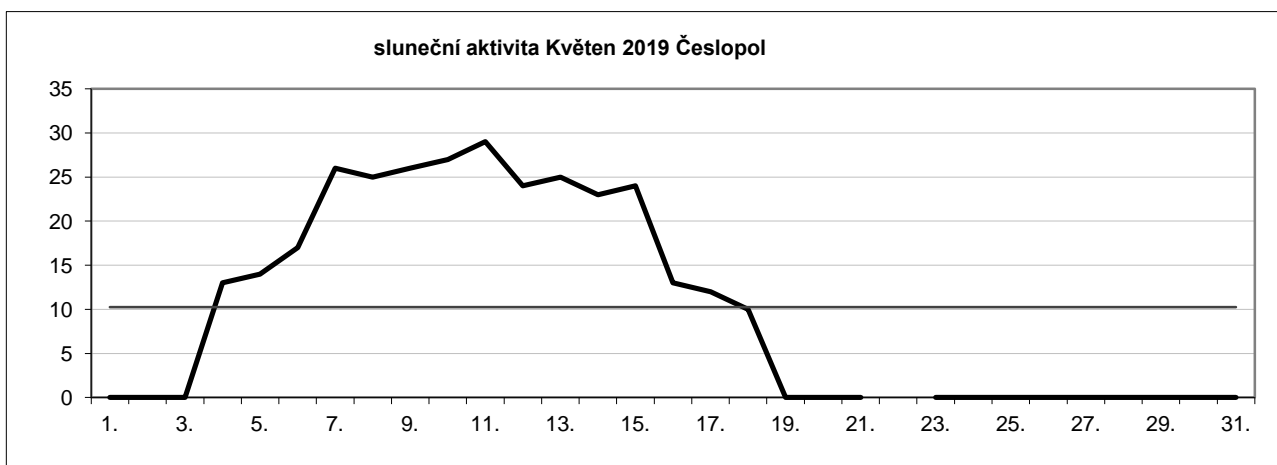
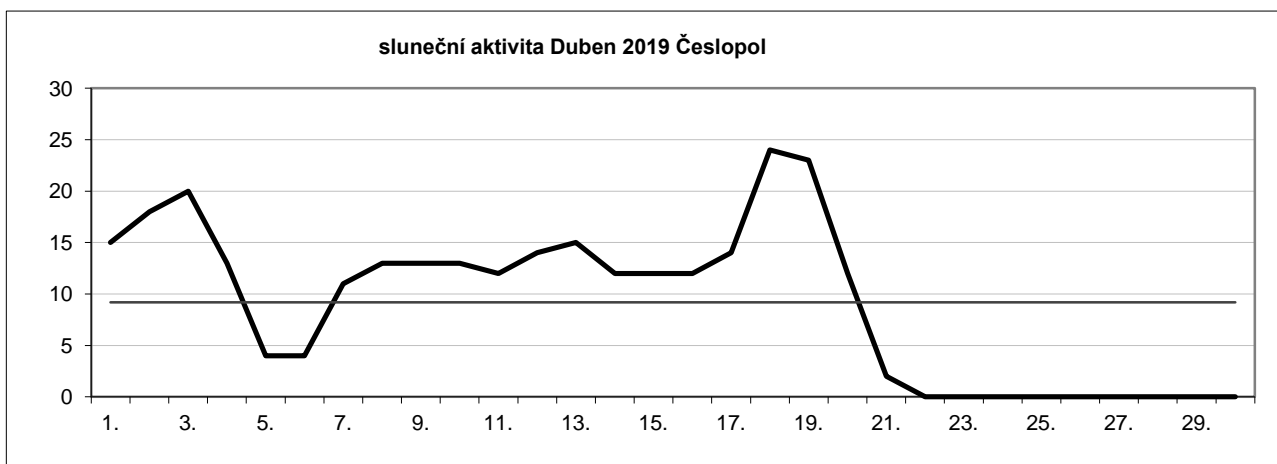


Denní hodnoty "k čSP" (2019)



Sluneční aktivita v jednotlivých měsících

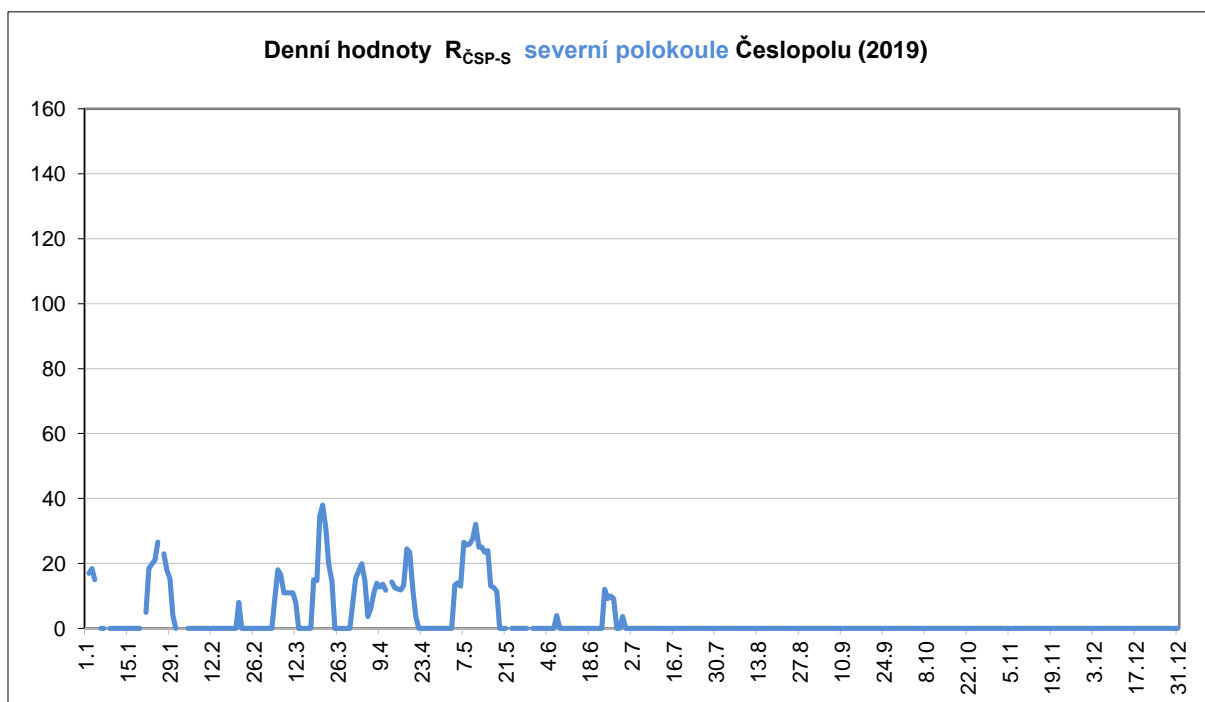
Sluneční aktivita za 2. čtvrtletí 2019



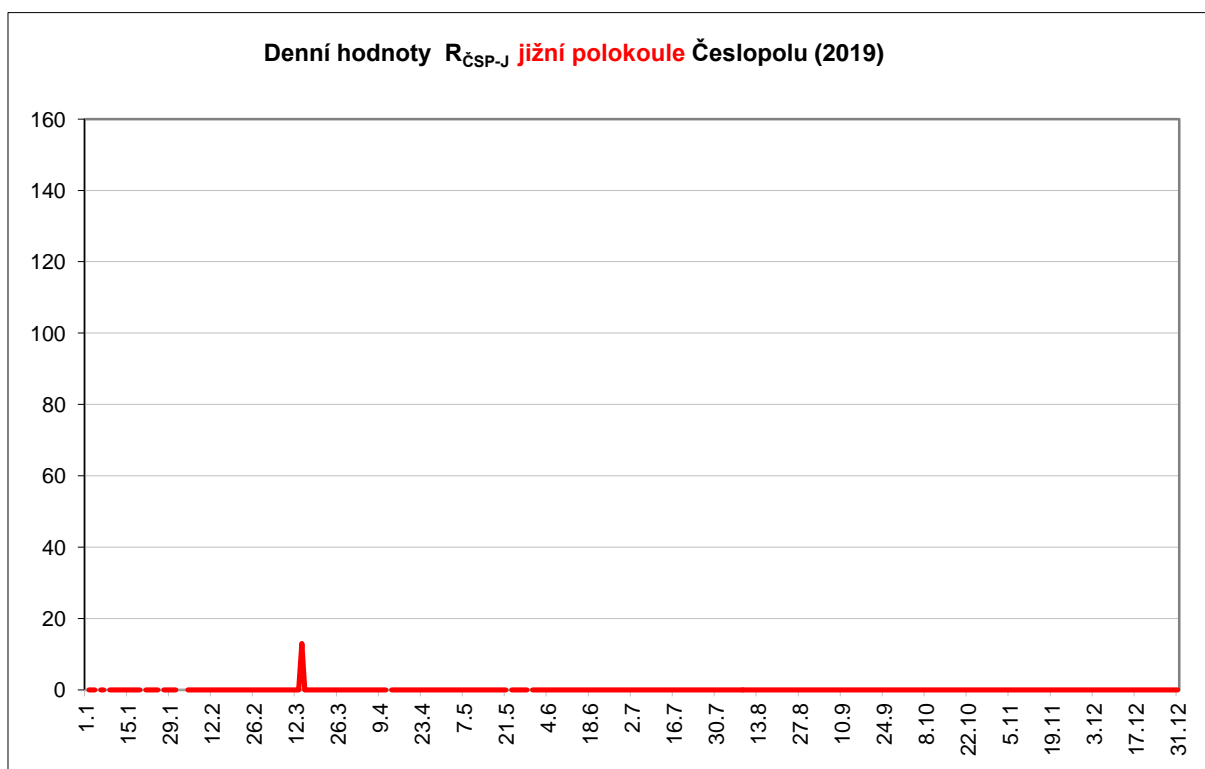
Duben	9,20		
Květen	10,27	průměr za 2. čtvrtletí	6,90
Červen	1,23		

Asymetrie

Sluneční aktivita na severní a jižní polokouli Slunce má většinou dosti odlišný průběh.

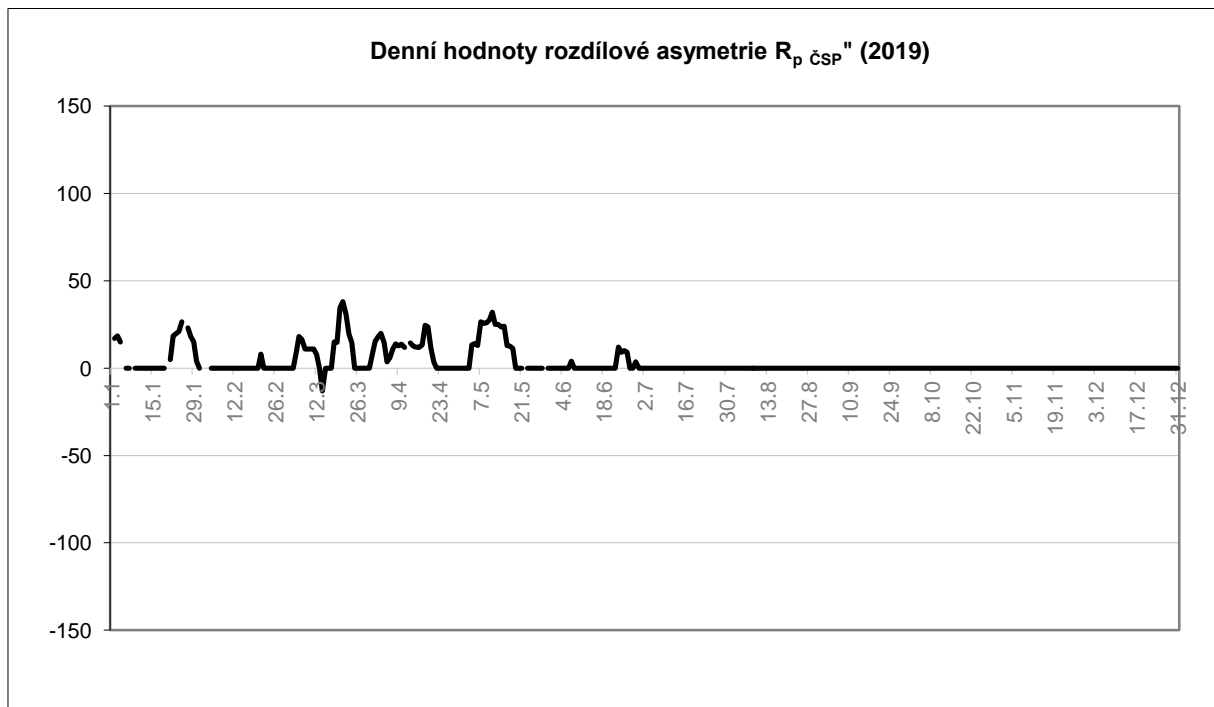


obr: 8 - vyjadřuje napozorované relativní číslo severní polokoule

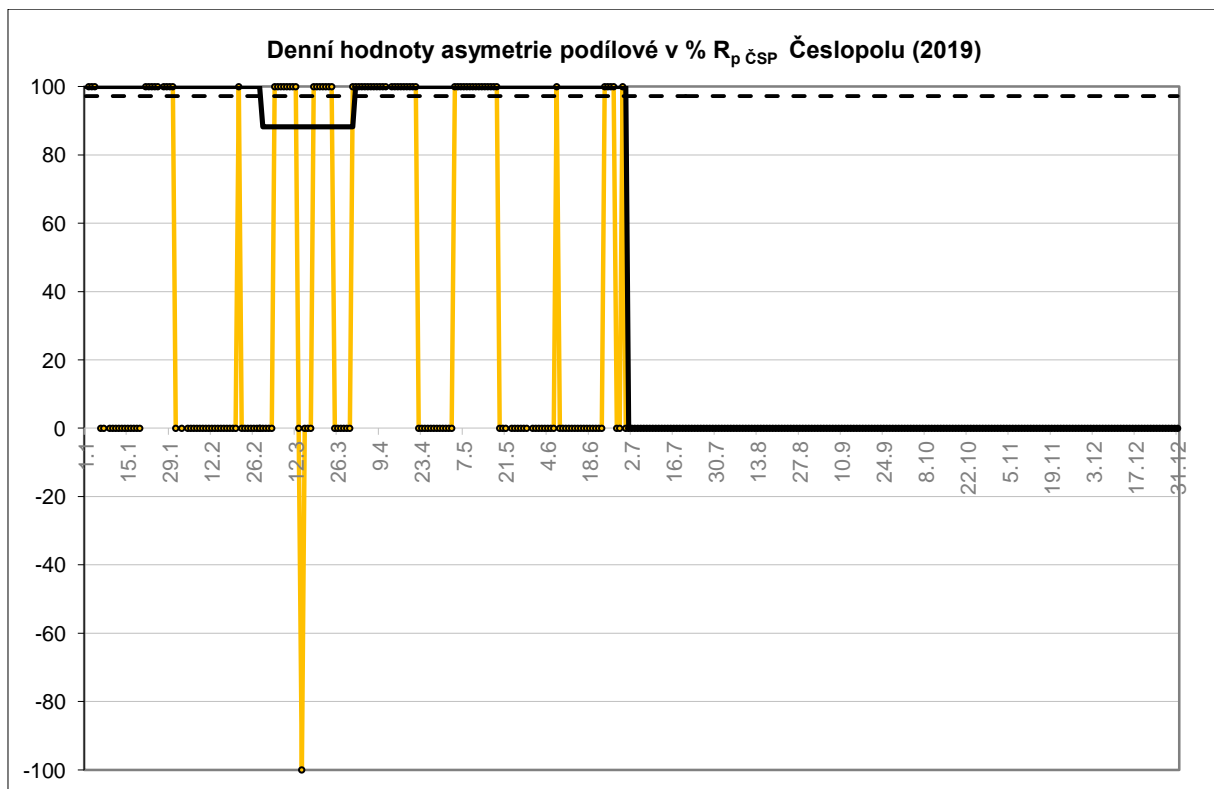


obr: 9 - vyjadřuje napozorované relativní číslo jižní polokoule

Asymetrie Slunce vyjádřena vzorcem $A=S-J$



Asymetrie Slunce vyjádřena vzorcem $A=(S-J)/(S+J)$ výsledek v %



vysvětlivky: oranžová - denní hodnota
 plná čára - měsíční hodnota
 čárkovaná - roční průměr

Předběžná výsledná řada Asymetrie

měsíc	n	sever	jih	denní podíl v %	měsíční podíl v %
I.	103	7,7	0,0	46	100,0
II.	149	0,3	0,0	4	100,0
III.	158	8,7	0,4	48	90,8
IV.	169	9,2	0,0	69	100,0
V.	106	10,8	0,0	52	100,0
VI.	142	1,6	0,0	20	100,0
VII.					
VIII.					
IX.					
X.					
XI.					
XII.					
Σ	827	38,3	0,4	239,1	590,8
\emptyset		6,4	0,1	39,8	98,5

Z výsledků je patrné, že po celý 1. pololetí převládá severní polokoule na 98,5%

Pozorovatelé stanic,

kteří vyhodnocují severní a jižní polokouli.

Číslo	Název stanice	I.	II.	III.	IV.	V.	VI.	Σ
SL 001	Hv. - Praha - Petřín	13	15	16	20	18	14	96
SL 014	Hv. - Prešov	8	9	8	1			26
SL 077	Hv. - SÚH Hurbanovo	22	23	27	25	20	29	146
SL 085	Hv. - Žilina	12	18	23	24	17	0	94
SL 086	Hv. - Hlohovec	8	14	16	14	6	22	80
SL 092	Hv. - Rimavská Sobota	7	5	8	11	5	7	43
SL 097	Hv. - Sezimovo Ústí	12	20	23	23	20	29	127
SL 098	Hv. - AsÚ AVČR Ondřejov	8	14	13	21	9	23	88
SL 118	Hv. - Prostějov	4	9	14	12	3	0	42
SL 120	Hv. - Michalovce	9	13	8	10	5	18	63
SL 148	Hv. - Roztoky		9	2	3	3		17
SL 093	Hv. - Vlašim				5			5
součet		103	149	158	169	106	142	827

Přehled jednotlivých pozorovatelů Slunce

za první pololetí seříděno podle stanic

Pozorovatel	Stanice	1	2	3	4	5	6	celkem
Walter Filip	1	7	0	0	0	0	0	7
Frenzl Jan	1	6	0	0	0	0	0	6
neznám pozorovatele	1	0	15	16	1	3	7	42
Tomčík Roman	14	1	2	2	0	0	0	5
Sadiv Ján	14	7	7	6	0	0	0	20
Pastorek Ladislav	77	18	22	27	24	14	24	129
Hodálová Eleonóra	77	4	1	0	1	4	4	14
Kuvik	77	0	0	0	0	2	1	3
Harman Marek	80	0	1	1	4	1	0	7
Zimnikovalová Beata	80	0	0	1	0	0	0	1
Kaniansky Stanislav	80	0	0	0	1	0	0	1
Gerboš Jaroslav	80	0	0	0	2	0	0	2
Nociar Juraj	80	0	0	0	1	0	0	1
Šiser Antonín	85	10	6	0	12	5	0	33
Znášik Miroslav	85	2	12	23	12	12	0	61
Karlovský Vladimír	86	0	4	3	5	2	2	16
Karlovský Ján	86	8	10	13	9	4	20	64
Konečný Jiří	90	19	0	30	24	21	30	124
Rapavá Daniela	92	0	0	1	0	2	0	3
Rapavý Pavol	92	0	0	2	0	0	0	2
Kerekešová Katarína	92	7	5	5	11	3	0	31
Semrád Jakub	93	0	0	0	5	0	0	5
Feik Vlastislav	97	11	14	19	23	18	26	111
Soldát Zdeněk	97	1	6	4	0	2	3	16
Exnerová Martina	98	8	11	8	12	7	17	63
Solarová Božena	98	0	3	4	8	0	5	20
Rivas Marta Garcia	98	0	0	1	1	1	0	3
Blahovec Boris	98	0	0	0	0	1	0	1
Žabková Simona	98	0	0	0	0	0	1	1
Neubauerová Evka	116	5	2	4	10	2	6	29
Vlčková Kristína	116	0	3	3	2	2	4	14
Sucháňová Soňa	116	1	7	1	0	2	6	17
Mäsiar Ján	116	5	9	5	2	8	5	34
Černohousová Božena	118	0	0	0	1	0	0	1
Trutnovský Karel	118	4	9	14	9	0	0	36
Tylšar Martin	118	0	0	0	2	0	0	2
Komárek Zdeněk	120	9	13	8	10	3	14	57
Parnahaj Igor	120	0	0	0	0	2	4	6
Zagrodnik Jerzy	127	8	16	24	19	18	27	112
Ehrenberger Roman	141	12	19	26	27	26	0	110
Číhal Robert	142	10	13	11	0	12	0	46
Kaňuk Peter	146	14	14	15	16	14	20	93
Leško Jozef	148	0	9	2	3	3	0	17

Pro pozorovatele Slunce sestavil Vlastislav Feik