

Přehled výsledků ČESLOPOL během roku 2019

vše jsou předběžné výsledky

2019_08

Pozorovatelé stanic

Číslo	Název stanice	I	II	III	IV	V	VI	VII	VIII	Σ
SL 001	Hv. - Praha - Petřín	13	15	19	23	21	14	6		111
SL 014	Hv. - Prešov	8	9	8	2	4	14	13	14	72
SL 065	Hv. - Humenné	12	16	24	28	19	28	28		155
SL 077	Hv. - SÚH Hurbanovo	22	23	27	25	20	29	30	31	207
SL 085	Hv. - Žilina	12	18	23	24	17	30	24	27	175
SL 086	Hv. - Hlohovec	8	14	16	14	6	22	19	11	110
SL 90	Konečný J.-Medlov -Hlivice	19	25	30	24	21	30	31	31	211
SL 092	Hv. - Rimavská Sobota	7	5	8	11	5	8	9		53
SL 097	Hv. - Sezimovo Ústí	12	20	23	23	20	29	25	22	174
SL 098	Hv. - AsÚ AVČR Ondřejov	8	14	13	21	9	23	22	22	132
SL 116	Hv. - Kysucké Nové Město	11	21	13	14	14	22	22		117
SL 118	Hv. - Prostějov	4	9	14	12	3				42
SL 120	Hv. - Michalovce	9	13	8	10	5	18	13	17	93
SL 127	Zagrodnik J. - Krosno (Polsko)	8	16	24	19	18	27	29	29	170
SL 141	Ehrenberger R. - Vranová	12	19	26	27	26	30	30	31	201
SL 142	Číhal R. - Brno	10	13	11	20	12	18	22	7	113
SL 146	Ak. - Košice	14	14	15	16	14	20	13	11	117
SL 147	Perdoch T. - Hlučín	4	nic	7	5	6	nic			22
SL 149	Molnár I. - Neded	5	5	9	13	8	6			46
SL 080	Hv. - Banská Bystrica	nic	1	2	8	1		2	nic	14
SL 148	Hv. - Roztoky	nic	9	2	3	3	12	3	6	38
SL 093	Hv. - Vlašim	nic	nic	nic	5	4	6	8	10	33
součet		198	279	322	347	256	386	349	269	2406

vysvětlivky: nic - stanice nepozorovala
 prázdné - stanice zatím neposlala protokol
 modře - stanice neposlala protokol (data převzata z SILSO Brusel), ale potřebuji zaslat protokol ohledně pozorovatelů

Předběžná výsledná řada

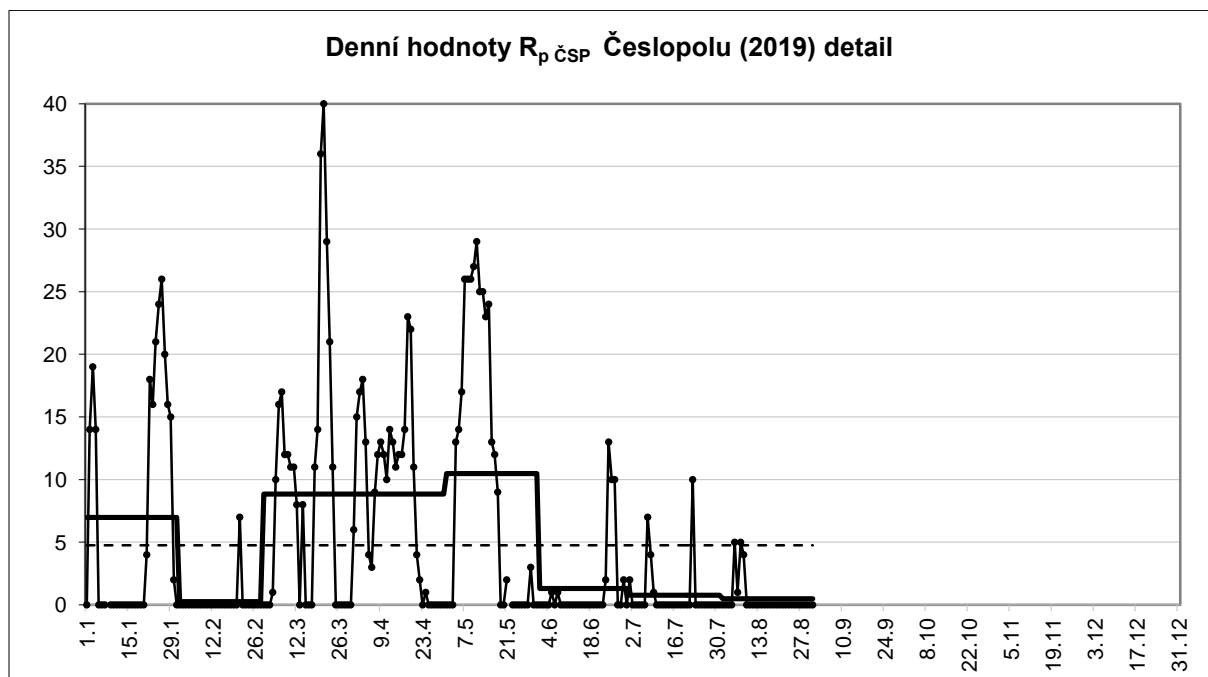
měsíc	n	Σ _n	n/den	RSn'	R _p ČSP	k Sn	σ	σ/k	% n
I.	30	198	6,6	7,8	7,0	1,123	0,913	0,813	96,8
II.	28	279	10,0	0,8	0,3	0,985	0,221	0,224	100,0
III.	31	322	10,4	9,5	8,8	1,062	0,306	0,288	100,0
IV.	30	347	11,6	9,1	8,8	0,946	0,339	0,359	100,0
V.	30	256	8,5	10,1	10,5	1,060	0,591	0,557	96,8
VI.	30	386	12,9	1,2	1,3	0,942	0,428	0,454	100,0
VII.	31	349	11,3	0,9	0,8	1,027	0,337	0,328	100,0
VIII.	31	269	8,7	0,7	0,5	1,019	0,424	0,416	100,0
IX.									
X.									
XI.									
XII.									
Σ	241	2406		40,1	38,0	8,164	3,558	3,439	
∅	□		10,0	5,0	4,8	1,021	0,445	0,430	66,0

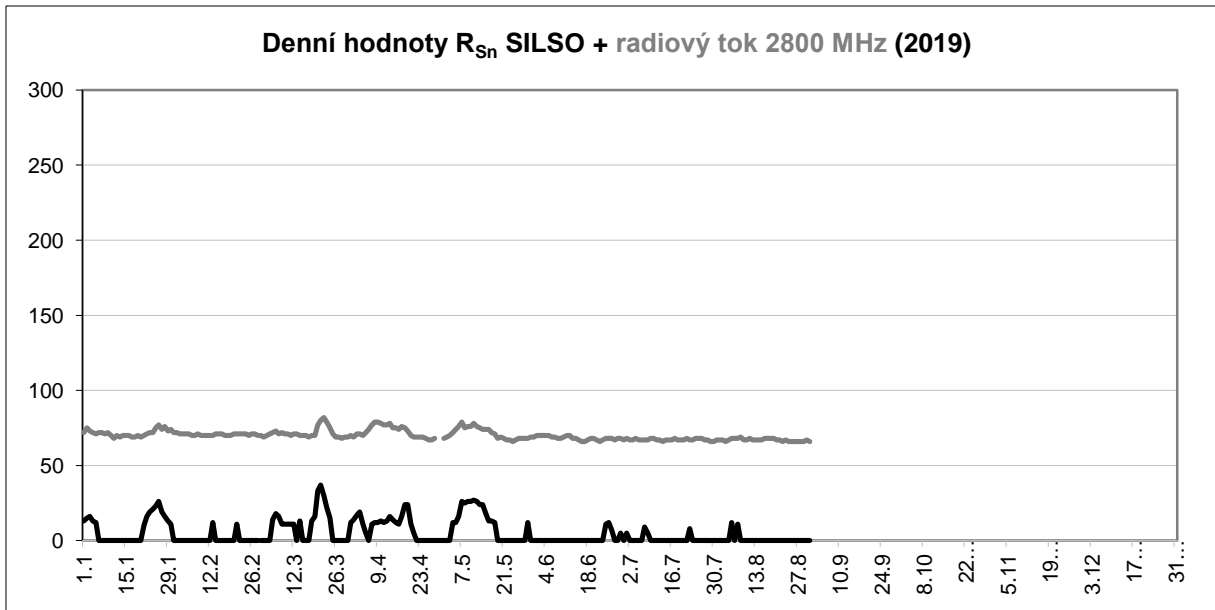
n počet pozorovacích dnů
 RSn' předběžné relativní číslo dle SILSO - Brusel
 R_p ČSP napozorované relativní číslo Česlopolu
 k koeficient přepočtu denní
 σ střední kvadratická odchylka

Předběžné relativní číslo

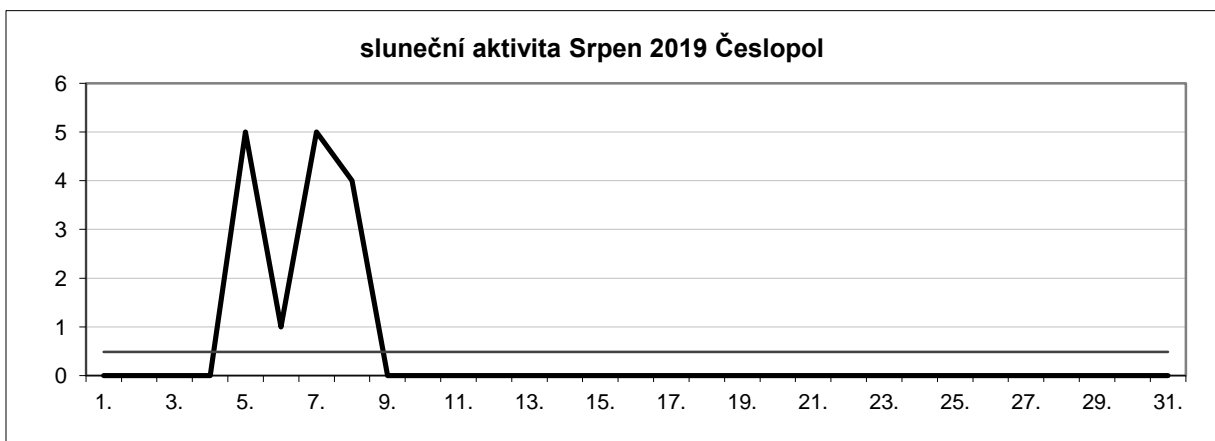
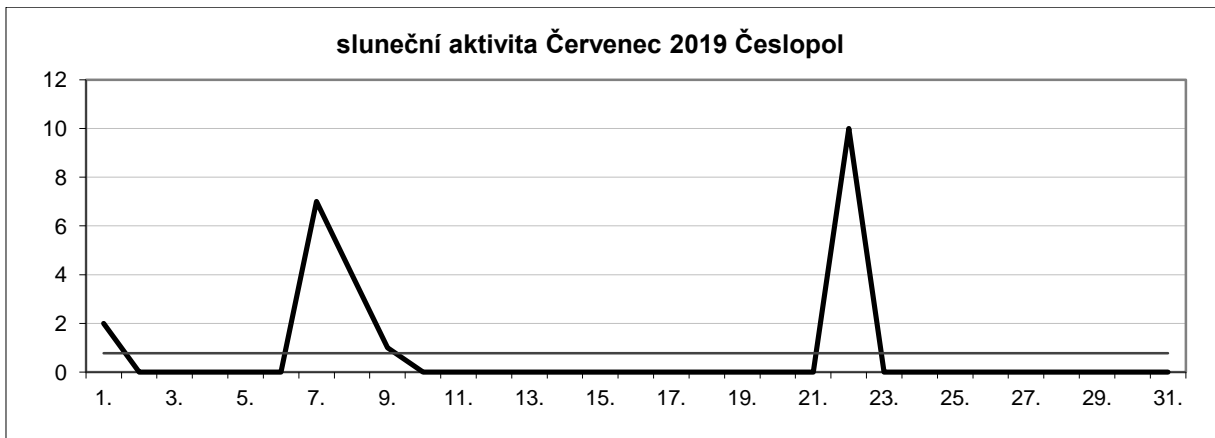
	1.	2.	3.	4.	5.	6.	7.	8.	9.	10.	11.	12.
1.	0	0	0	15	0	0	2	0	*	*	*	*
2.	14	0	0	17	0	0	0	0	*	*	*	*
3.	19	0	0	18	0	0	0	0	*	*	*	*
4.	14	0	1	13	13	0	0	0	*	*	*	*
5.	0	0	10	4	14	1	0	5	*	*	*	*
6.	0	0	16	3	17	0	0	1	*	*	*	*
7.	0	0	17	9	26	1	7	5	*	*	*	*
8.	*	0	12	12	26	0	4	4	*	*	*	*
9.	0	0	12	13	26	0	1	0	*	*	*	*
10.	0	0	11	12	27	0	0	0	*	*	*	*
11.	0	0	11	10	29	0	0	0	*	*	*	*
12.	0	0	8	14	25	0	0	0	*	*	*	*
13.	0	0	0	13	25	0	0	0	*	*	*	*
14.	0	0	8	11	23	0	0	0	*	*	*	*
15.	0	0	0	12	24	0	0	0	*	*	*	*
16.	0	0	0	12	13	0	0	0	*	*	*	*
17.	0	0	0	14	12	0	0	0	*	*	*	*
18.	0	0	11	23	9	0	0	0	*	*	*	*
19.	0	0	14	22	0	0	0	0	*	*	*	*
20.	0	0	36	11	0	0	0	0	*	*	*	*
21.	4	7	40	4	2	0	0	0	*	*	*	*
22.	18	0	29	2	*	0	10	0	*	*	*	*
23.	16	0	21	0	0	2	0	0	*	*	*	*
24.	21	0	11	1	0	13	0	0	*	*	*	*
25.	24	0	0	0	0	10	0	0	*	*	*	*
26.	26	0	0	0	0	10	0	0	*	*	*	*
27.	20	0	0	0	0	0	0	0	*	*	*	*
28.	16	0	0	0	0	0	0	0	*	*	*	*
29.	15	0	0	0	3	2	0	0	*	*	*	*
30.	2		0	0	0	0	0	0	*	*	*	*
31.	0		6		0		0	0		*		*
∅	7,0	0,2	8,8	8,8	10,5	1,3	0,8	0,5				
průměr za rok			4,7									
							pozorování dní v roce	242				
							počet nulových dní	154				66,3%

Detail sluneční aktivity.



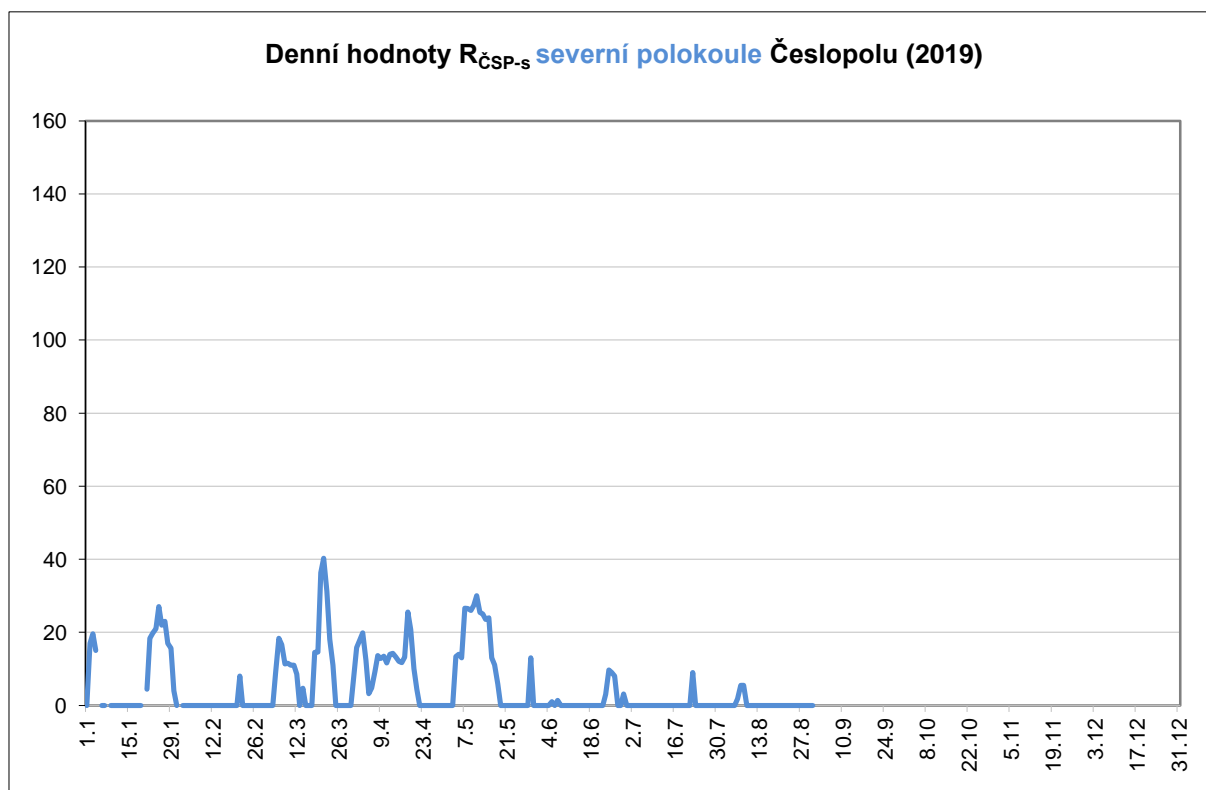


Sluneční aktivita v jednotlivých měsících

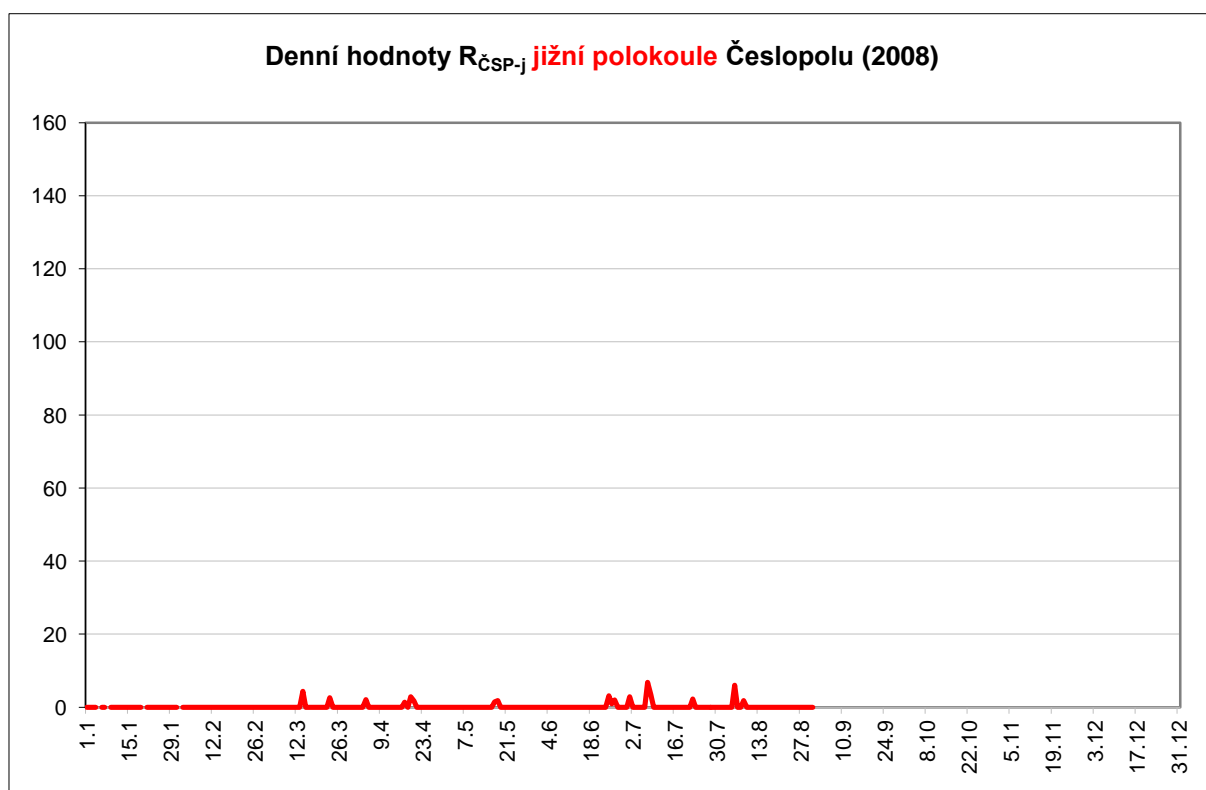


Asymetrie

Sluneční aktivita na severní a jižní polokouli Slunce má většinou dosti odlišný průběh.

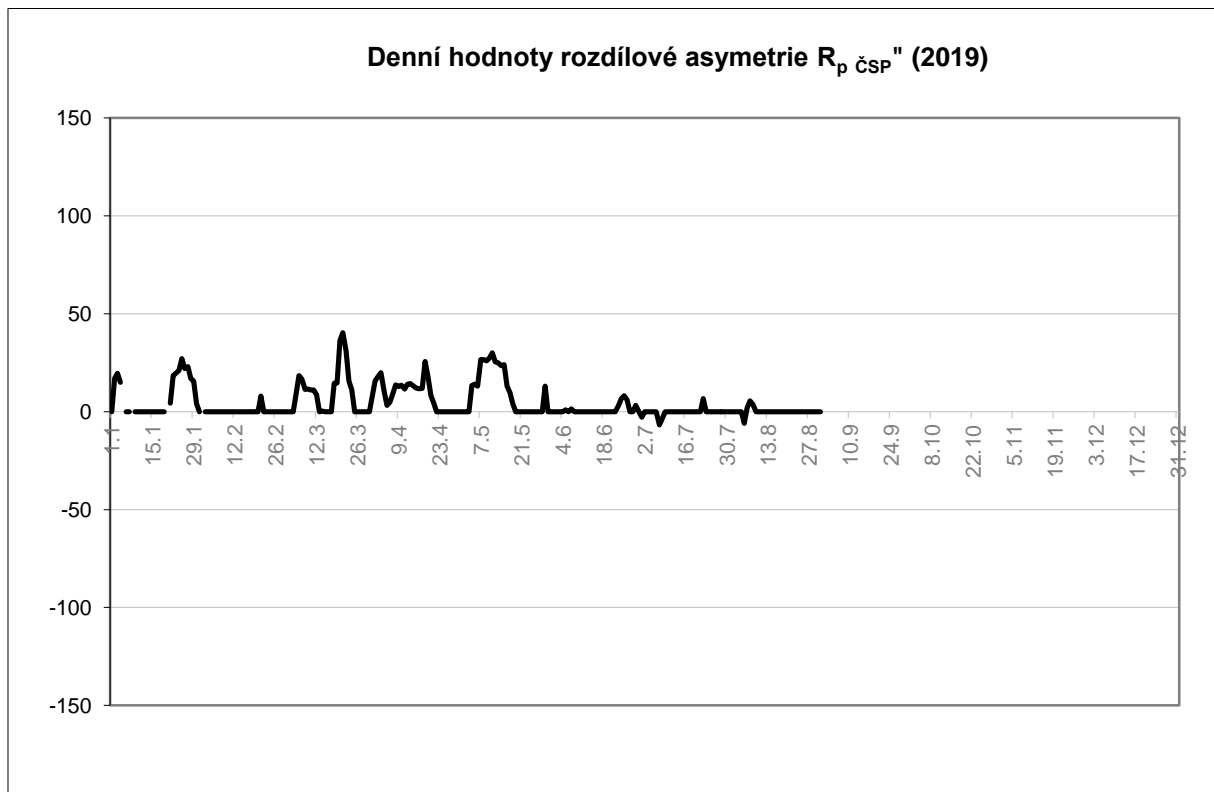


obr: 5 - vyjadřuje napozorované relativní číslo severní polokoule

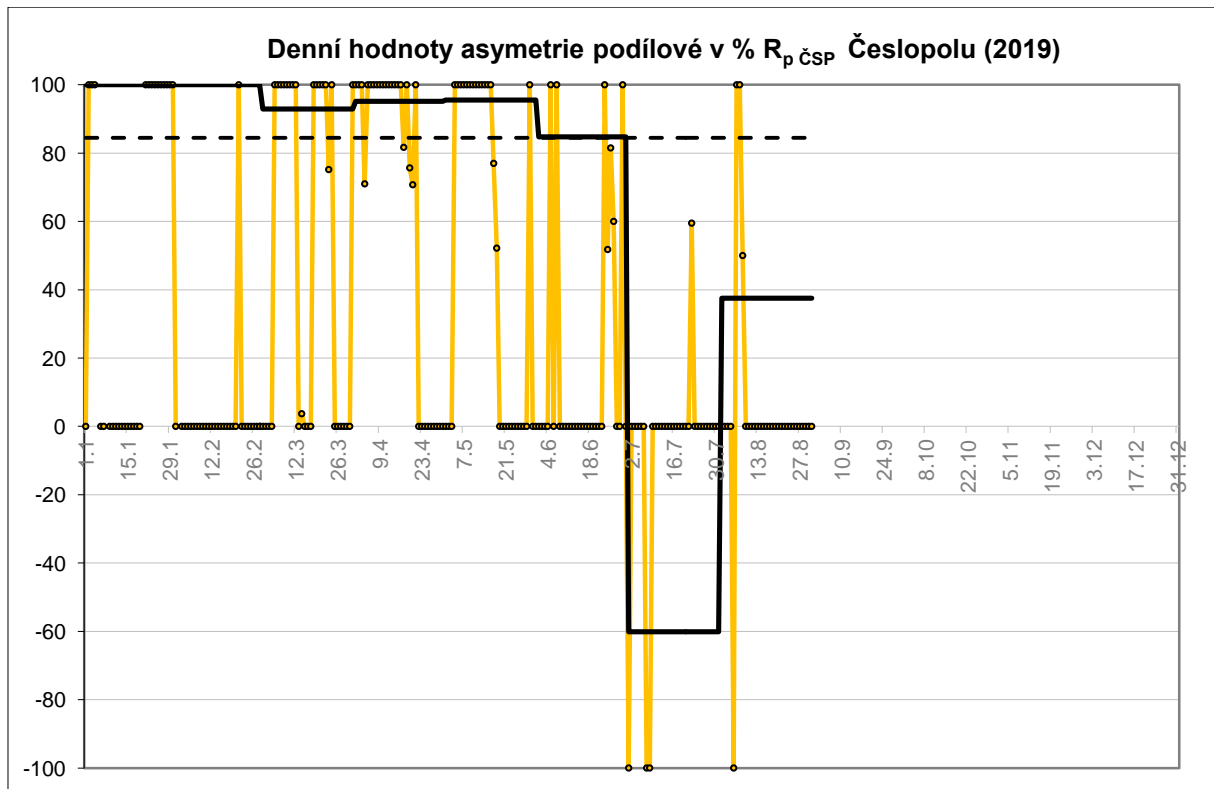


obr: 6 - vyjadřuje napozorované relativní číslo jižní polokoule

Asymetrie Slunce vyjádřena vzorcem $A=S-J$



Asymetrie Slunce vyjádřena vzorcem $A=(S-J)/(S+J)$ výsledek v %



vysvětlivky: oranžová - denní hodnota
 plná čára - měsíční hodnota
 čárkovaná - roční průměr

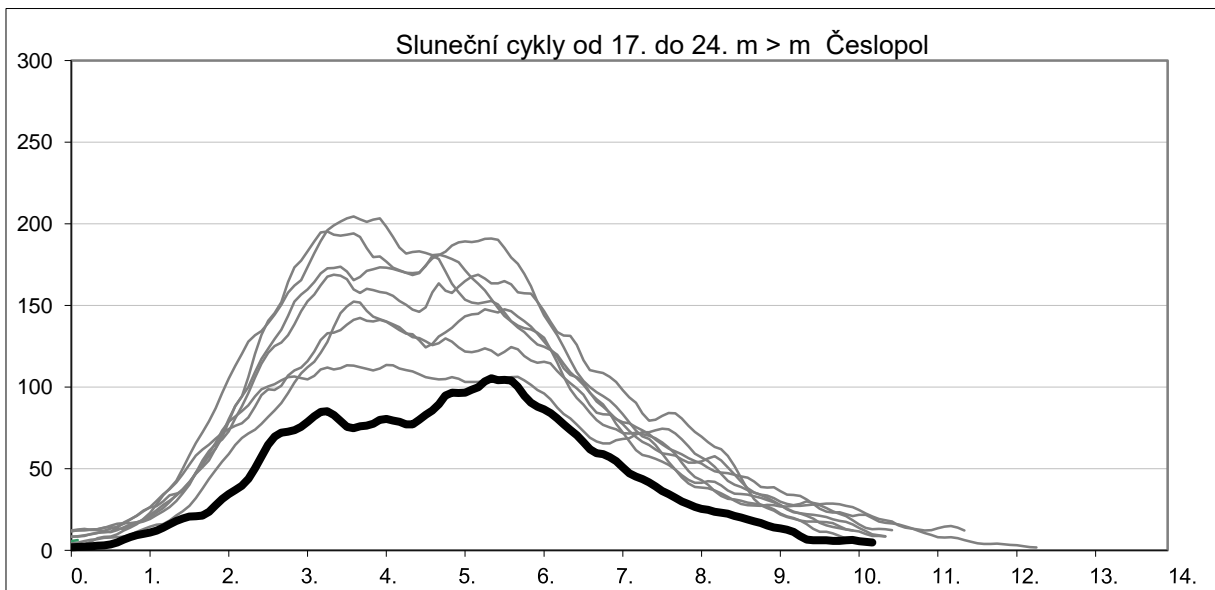
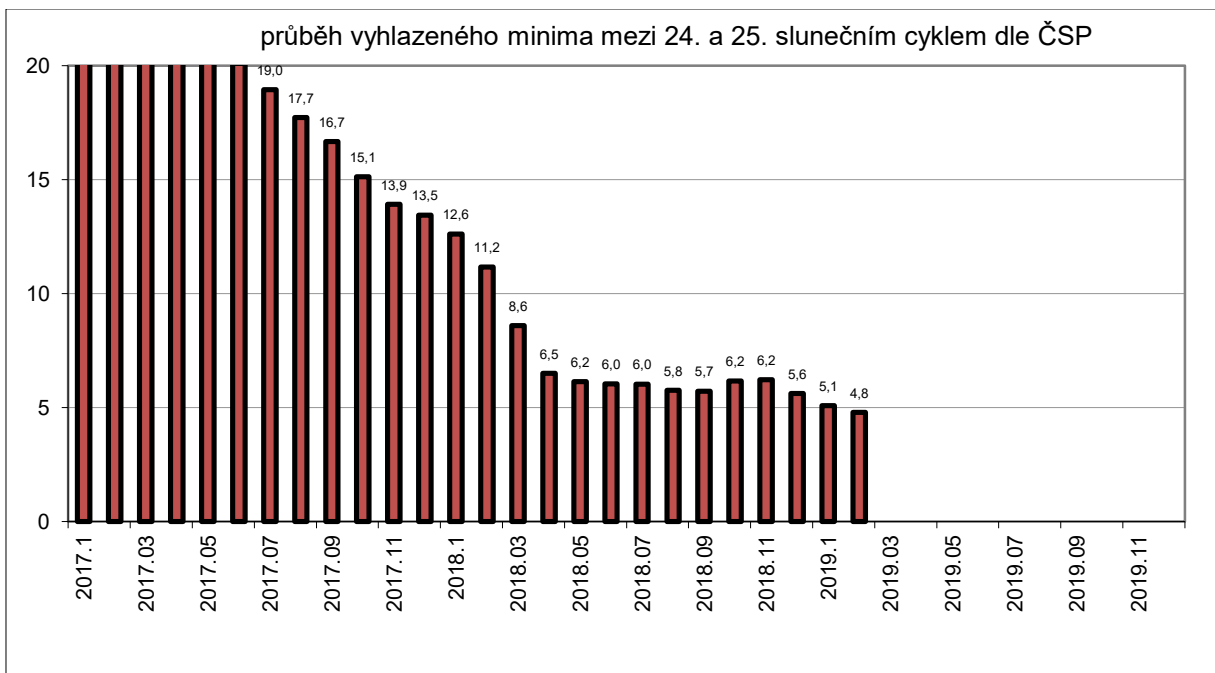
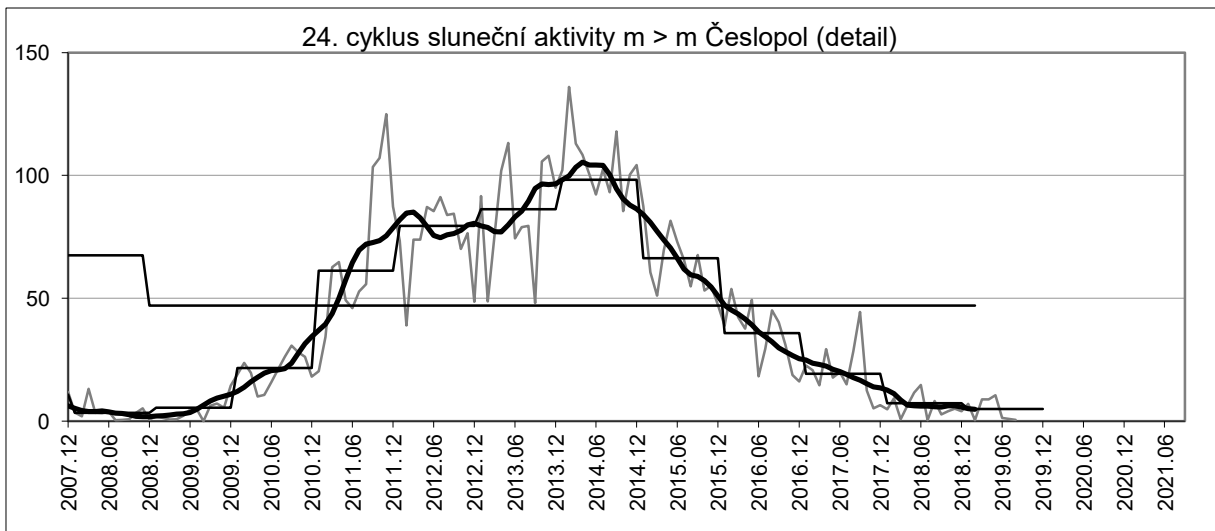
Předběžná výsledná řada Asymetrie

měsíc	n	sever	jih	denní podíl v %	měsíční podíl v %
I.	120	8,0	0,0	46	100,0
II.	161	0,3	0,0	4	100,0
III.	194	8,9	0,2	51	95,1
IV.	214	9,1	0,3	67	94,3
V.	156	10,6	0,1	51	98,0
VI.	279	1,2	0,2	20	70,8
VII.	244	0,3	0,5	-8	-26,5
VIII.	167	0,4	0,3	5	24,2
IX.					
X.					
XI.					
XII.					
Σ	1535	38,8	1,6	235,5	556,0
Ø	□	4,8	0,2	29,4	69,5

Pozorovatelé stanic,

kteří vyhodnocují severní a jižní polokouli.

Číslo	Název stanice	I	II	III	IV	V	VI	VII	VIII	Σ
SL 001	Hv. - Praha - Petřín	13	15	19	23	21	14	6		111
SL 014	Hv. - Prešov	8	9	8	2	4	14	13	14	72
SL 065	Hv. - Humenné	12	16	24	28	19	28	28		155
SL 077	Hv. - SÚH Hurbanovo	22	23	27	25	20	29	30	31	207
SL 085	Hv. - Žilina	12	18	23	24	17	30	24	27	175
SL 086	Hv. - Hlohovec	8	14	16	14	6	22	19	11	110
SL 092	Hv. - Rimavská Sobota	7	5	8	11	5	8	9	0	53
SL 093	Hv. - Vlašim				5	4	6	8	10	33
SL 097	Hv. - Sezimovo Ústí	12	20	23	23	20	29	25	22	174
SL 098	Hv. - AsÚ AVČR Ondřejov	8	14	13	21	9	23	22	22	132
SL 116	Hv. - Kysucké Nové Město						22	22		44
SL 118	Hv. - Prostějov	4	9	14	12	3				42
SL 120	Hv. - Michalovce	9	13	8	10	5	18	13	17	93
SL 142	Číhal R. - Brno					12	18	22	7	59
SL 148	Hv. - Roztoky			2	3	3	12	3	6	29
SL 149	Molnár I. - Neded	5	5	9	13	8	6			46
součet		120	161	194	214	156	279	244	167	1535



Vážení pozorovatelé,

již půl roku někteří z vás používáte program " protokol " na vyplňování slunečních protokolů pro zpracování, jak na hvězdárnu v Sezimově Ústí či Prešova.

Tento program postupně vylepšuju, aby vyhovoval na obou stranách, jak pro zadávání, tak pro zpracování.

Pár postřehů:

1. " Hvězdárna (stanice) = každý pozorovatel si najde svoji pozorovací stanici pod kterou je vedený a tento box není přepisovatelný, aby nedošlo k záměně.
2. " Za měsíc , Rok = občas se stane, že se upíšete prosím než uložíte zadávání zkontrolujte si to.
3. " Pozorovatelé " = do boxu pozorovatele zadáte nejdříve příjmení a jméno. K tomu je dále důležité při zadávání v jednotlivých dny, aby pozorovatel s boxu nahoře č.1 Feik Vlastislav napsal i do řádku, kde je sloupec (Č.Poz) číslo 1. , aby bylo patrné který pozorovatel tento den pozoroval. A když je pozorovatel sám č.1, tak do sloupce se musí označit, jako 1.
(ten kdo používá ještě protokoly v excelu, prosím napište mi pozorovatele příjmení a jméno děkuji).
4. " rS a rJ " = tam se omlouvám. Chtěl jsem to napsat klasicky česky či slovensky, ale neuvědomil jsem si úplně, jaký to bude problém. Protože na zákresech používáme N a S, tak jsem některé pozorovatele zmátl, což mě mrzí. V poslední verzi " protokol8 " to bude takto označeno, aby nedocházelo k omylům.
Dále žádám pozorovatele zkontrolujte si prosím pořádně součet " rS+rJ " s relativním číslem " r ". Občas se stává neschoda.
5. " uložit " = prosím pozorovatele, aby respektovali při uložení co program vygeneruje a to mi poslali. To je rokměsíc_stanice (201902_097.csv). Stává se mi, že si pozorovatel než odešle soubor, tak si ho poupraví a přejmenuje po svém a odešle, ale mám s tím docela problém než vypitvám, jak to má být a abych nestratil data.
6. " oprava " = prosím pozorovatele i když se program ukládá .csv formátu pro excel, aby pod excelem nic neopravovaly !!! Naruší se vám data !!! Vše opravou vyvolejte daný soubor opravte a znovu pře uložte.
7. " tisk " = pro daný měsíc si můžete pro archivaci vytisknout formulář.
(jelikož máme každý jinou tiskárnu, tak doufám, že to bude tisknout všem bez problémů)

Protokol

Oprava Tisk Legenda

Protokol o zakreslování slunečních skvrn

Hvězdárna (stanice) číslo (stanice)

Adresa (stanice)

tel. email

Za měsíc: Rok:

Přístroj: Průměr mm: Ohnisko v mm: Okulár v mm:

Metoda: (Projekcí na průměr xx ---- Vizuálně)

Pozorovatelé - Příjmení jméno číslo zapsat do tabulky

č.1	<input type="text" value="Feik Vlastislav"/>	č.4	<input type="text"/>	č.7	<input type="text"/>
č.2	<input type="text" value="Soldát Zdeněk"/>	č.5	<input type="text"/>	č.8	<input type="text"/>
č.3	<input type="text"/>	č.6	<input type="text"/>	č.9	<input type="text"/>

Den	U	T	g	f	r	gc	fc	rc	F	rNor.	rSou.	Oc	Obr.	Q	Č.Poz.	Poznámka
	h	m								rS	rJ					
1	10	00	1	1	11	0	0	0	2	11	0			3	1	
2																
3	09	50	2	2	22	1	1	11	2	11	11			4	2	
4																

To bylo pár postřehů k zadávání do programu " protokol ".

Doufám, že se připojí další stanice a budou zadávat do programu " protokol" , alespoň nám lehce urychlí zpracování, ale nejdůležitější je včasné zasílání.

Jak jsem psal v minulém čísle vytvořili jsme pro vás pod sluneční patrolou stránky ke stažení.

<http://www.asu.cas.cz/~sunwatch/cs/stranka/ke-stazeni>

Zde vám budeme vzájemně s Martinou Exnerovou aktualizovat www stránky.

Pro pozorovatele Slunce za sluneční sekci
sestavil Vlastislav Feik